

 <b>FONDI STRUTTURALI EUROPEI</b>  			
<b>ISTITUTO COMPRENSIVO STATALE "S. G. BOSCO"</b> (SCUOLA DELL'INFANZIA, PRIMARIA E SECONDARIA DI PRIMO GRADO) C.F. 90041710949 – C.M. ISIC83400D			
	 C/o Garibaldi, 43 86170 ISERNIA	 0865 50646	 e-mail <a href="mailto:bsc83400d@istruzione.it">bsc83400d@istruzione.it</a> pec <a href="mailto:bsc83400d@pec.istruzione.it">bsc83400d@pec.istruzione.it</a>
			

Alle famiglie alunni iscritti ai plessi

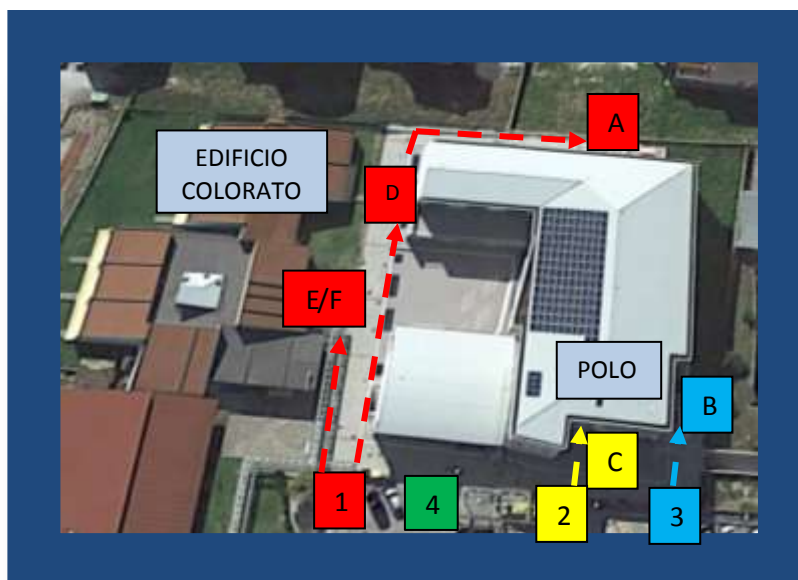
Al comune di Isernia

Al personale

Sito web

**OGGETTO:** Orario ingressi / uscite alunni plessi Via Umbria dal 29/10/2020

Si comunica a tutte le famiglie degli alunni frequentanti i plessi siti in Via Umbria che gli orari di ingresso e uscita degli alunni , a partire dal 27/10/2020, saranno i seguenti:



 <b>FONDI STRUTTURALI EUROPEI</b> PER LA SCUOLA - COMPETENZE E AMBIENTI PER L'APPRENDIMENTO (FSE-FESR)		 <b>pon 2014-2020</b>		 <b>MUR</b>
<b>ISTITUTO COMPRENSIVO STATALE "S. G. BOSCO"</b> (SCUOLA DELL'INFANZIA, PRIMARIA E SECONDARIA DI PRIMO GRADO) C.F. 90041710949 - C.M. ISIC83400D				
	 C/o Garibaldi, 43 86170 ISERNA	 0865 50646	 e-mail <a href="mailto:isic83400d@istruzione.it">isic83400d@istruzione.it</a> pec <a href="mailto:isic83400d@pec.istruzione.it">isic83400d@pec.istruzione.it</a>	

ORGANIZZAZIONE INGRESSI/USCITE	
GRUPPI (cancelli di accesso ai plessi "Polo e Edificio colorato")	Ingressi/uscite (per/dai plessi)
1	A(scala emergenza polo), C(polo),E (edificio colorato, F (edificio colorato)
2	A, C , D(polo)
3	B(scala emergenza polo), C (polo)
4	A, D, C, F

## Modifica gruppi di ingresso/uscita a scuola dal 29/10/2020

### PLESSO "POLO"

GRUPPO	CLASSE	INGRESSO	USCITA	ORARIO(Ingresso/uscita)
<b>SCUOLA SECONDARIA</b>				
3	Secondaria1A	B	B	8.00-8.05/13.05
1	Secondaria1D	C	C	8.00-8.05/13.05
3	Secondaria1E	B	B	8.00-8.05/13.05
4	Secondaria1F	C	C	8.00-8.05/13.05
3	Secondaria1G	C	C	8.00-8.10/14.10
2	Secondaria2C	A	A	8.00-8.10/13.10
2	Secondaria2D	C	C	8.00-8.10/13.10
3	Secondaria2E	C	C	8.00-8.10/13.10
4	Secondaria2F	A	A	8.00-8.10/13.15
2	Secondaria2G	A	A	8.00-8.10/13.15
3	Secondaria2I	B	B	8.00-8.10/13.15
2	Secondaria2H	C	C	8.00-8.10/14.10
3	Secondaria3A	B	B	8.00-8.10/13.10
3	Secondaria3B	B	B	8.00-8.05/13.05
2	Secondaria3C	C	C	8.00-8.05/13.05
3	Secondaria3F	B	B	8.00-8.10/13.15
3	Secondaria3I	B	B	8.00-8.10/13.15
<b>SCUOLA PRIMARIA</b>				
4	Primaria 2C	C	C	8.25/13.25
4	Primaria 3A	D	D	8.25/13.25
4	Primaria 3B	D	D	8.20/13.20
4	Primaria 3C	D	D	8.25/13.25
4	Primaria 3D	D	D	8.20/13.20
4	Primaria 3E	C	C	8.10/13.10
4	Primaria 4A	C	C	8.10/13.10
4	Primaria 4B	C	C	8.10/13.10
2	Primaria 4E	D	D	8.25/13.25
2	Primaria 5A	C	C	8.25/13.25
4	Primaria 5B	C	C	8.25/13.25
4	Primaria 5C	C	C	8.30/13.30
2	Primaria 5D	C	C	8.30/13.30
4	Primaria 5E	A	A	8.30/13.30
2	Primaria 5F	A	A	8.30/13.30



**FONDI STRUTTURALI EUROPEI**

Unione Europea PER LA SCUOLA - COMPETENZE E AMBIENTI PER L'APPRENDIMENTO (FSE-FESR)



**pon 2014-2020**



MIUR

---



**ISTITUTO COMPRENSIVO STATALE "S. G. BOSCO"**  
 (SCUOLA DELL'INFANZIA, PRIMARIA E SECONDARIA DI PRIMO GRADO)  
 C.F. 90041710949 - C.M. ISIC83400D



---



C/o Garibaldi, 43  
86170 ISERNA

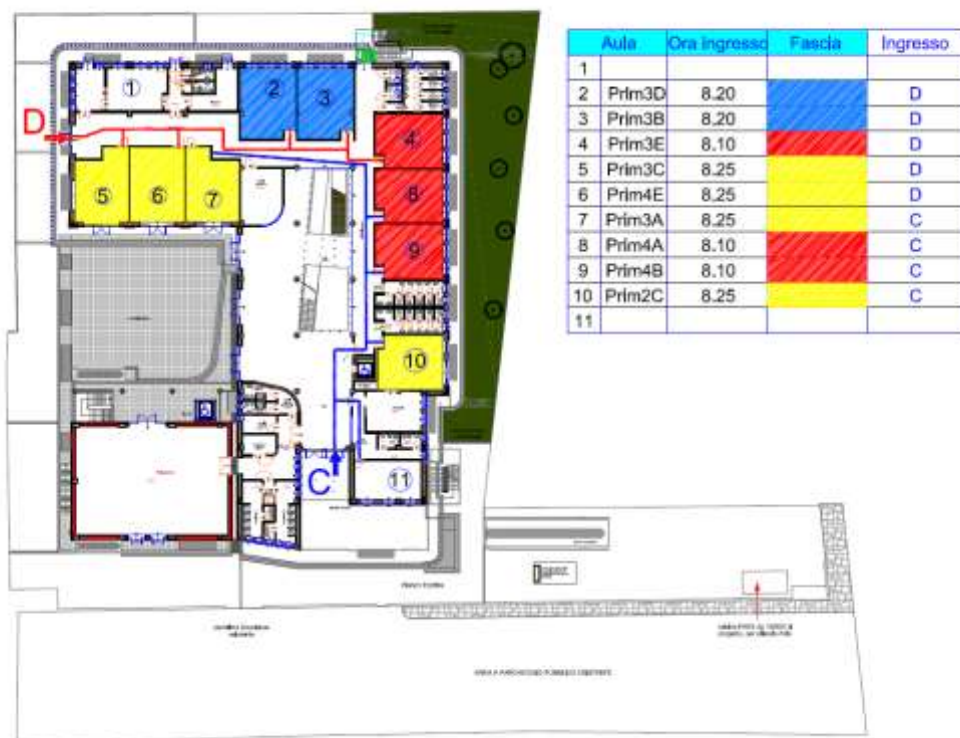


0865 50646

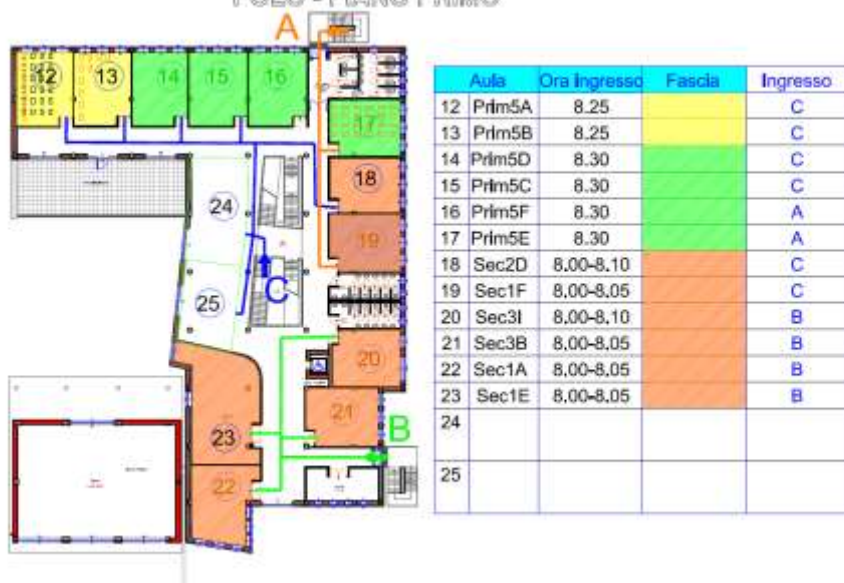


e-mail [isic83400d@istruzione.it](mailto:isic83400d@istruzione.it)  
 pec [isic83400d@pec.istruzione.it](mailto:isic83400d@pec.istruzione.it)

POLO - PIANO TERRA



POLO - PIANO PRIMO





**FONDI STRUTTURALI EUROPEI**

Unione Europea PER LA SCUOLA - COMPETENZE E AMBIENTI PER L'APPRENDIMENTO (FSE-FESR)

---

**ISTITUTO COMPRENSIVO STATALE "S. G. BOSCO"**  
 (SCUOLA DELL'INFANZIA, PRIMARIA E SECONDARIA DI PRIMO GRADO)  
 C.F. 90041710949 - C.M. ISIC83400D

C/o Garibaldi, 43  
 86170 ISERNA

0865 50646

e-mail [ic83400d@istruzione.it](mailto:ic83400d@istruzione.it)  
 pec [ic83400d@pec.istruzione.it](mailto:ic83400d@pec.istruzione.it)

### POLO - PIANO SECONDO



Aula	Ora Ingresso	Fascia	Ingresso
26	Sec3C	8.00-8.05	C
27	Sec1D	8.00-8.05	C
28	Sec1G	8.00-8.10	C
29	Sec2H	8.00-8.10	C
30	Sec2E	8.00-8.10	C
31	Sec2G	8.00-8.10	A
32	Sec2F	8.00-8.10	A
33	Sec2C	8.00-8.10	A
34	Sec2I	8.00-8.10	B
35	Sec3F	8.00-8.10	B
36	RIP		
37	A.covid		
38	Sec3A	8.00-8.10	B

### EDIFICIO COLORATO"

GRUPPO	CLASSE	INGRESSO	USCITA	ORARIO(Ingresso/uscita)
1	Primaria 1B	8.20	13.20	8.20/13.20
1	Primaria 1C	8.20	13.20	8.20/13.20
1	Primaria 1D	8.25	13.25	8.25/13.25
1	Primaria 1E	8.25	13.25	8.25/13.25
1	Primaria 2A	8.15	13.15	8.15/13.15
4	Primaria 2B	8.15	13.15	8.15/13.15
1	Primaria 2D	8.25	13.25	8.25/13.25
1	Primaria 2E	8.20	13.20	8.20/13.20
1	Primaria 4C	8.10	13.10	8.10/13.10
1	Primaria 4D	8.10	13.10	8.10/13.10

 Unione Europea	<b>FONDI STRUTTURALI EUROPEI</b> PER LA SCUOLA - COMPETENZE E AMBIENTI PER L'APPRENDIMENTO (FSE-FESR)	 <b>pon</b> 2014-2020	 MIUR
<b>ISTITUTO COMPRENSIVO STATALE "S. G. BOSCO"</b> (SCUOLA DELL'INFANZIA, PRIMARIA E SECONDARIA DI PRIMO GRADO) C.F. 90041710949 - C.M. ISIC83400D			
	 C/o Garibaldi, 43 86170 ISERNA	 0865 50646	 e-mail <a href="mailto:ic83400d@istruzione.it">ic83400d@istruzione.it</a> pec <a href="mailto:ic83400d@pec.istruzione.it">ic83400d@pec.istruzione.it</a>
			

### EDIFICIO COLORATO

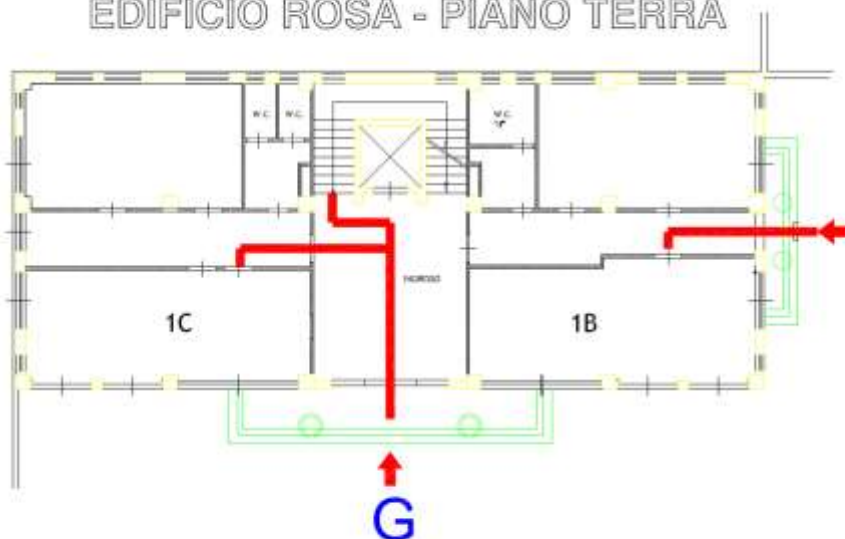


Aula	Ora Ingresso	Mappa
1	2D-TN	8.25
2	4D-TN	8.10
3	2E-TP	8.20
4	2B-TP	8.15
5	2A-TN	8.15
6	1B-TN	8.20
7	1C-TN	8.20
8	1D-TN	8.25
9		
10		
11	1E-TN	8.25
12	4C-TN	8.10
13		

### PLESSO " NUOVO EDIFICIO ROSA"

CLASSE	INGRESSO	USCITA	ORARIO(Ingresso/uscita)
Secondaria2A	G	G	8.00-8.10/13.10
Secondaria1B	G	G	8.00-8.10/13.10
Secondaria1C	G	G	8.00-8.10/13.10
Secondaria2B	G	G	8.00-8.10/13.15
Secondaria3D	G	G	8.00-8.10/14.10
Secondaria3E	G	G	8.00-8.10/13.10
Secondaria3G	G	G	8.00-8.10/13.15
Secondaria3H	G	G	8.00-8.10/14.10

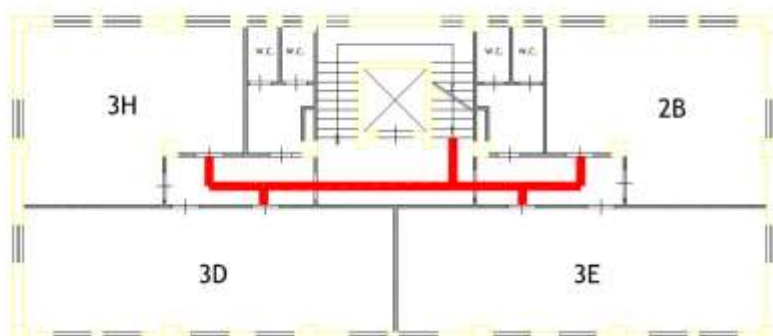
### EDIFICIO ROSA - PIANO TERRA



Aula	Ora ingresso
1	Sec 1C 8.00-8.10
2	Sec 1B 8.00-8.10

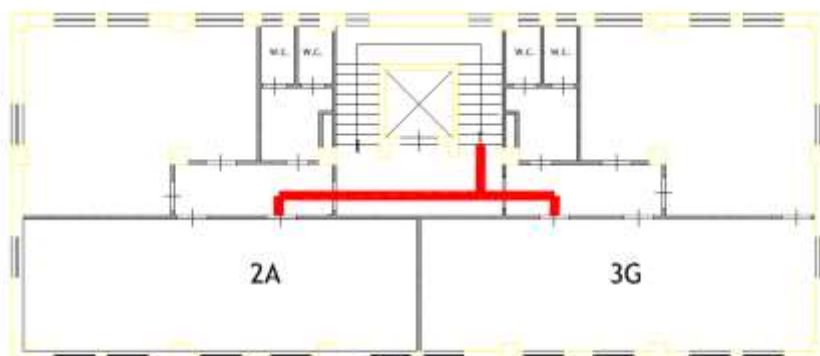
 <b>FONDI STRUTTURALI EUROPEI</b>					
UNIONE EUROPEA <b>PER LA SCUOLA - COMPETENZE E AMBIENTI PER L'APPRENDIMENTO (FSE-FESR)</b>					
<b>ISTITUTO COMPRENSIVO STATALE "S. G. BOSCO"</b> (SCUOLA DELL'INFANZIA, PRIMARIA E SECONDARIA DI PRIMO GRADO) C.F. 90041710949 - C.M. ISIC83400D					
		C/o Garibaldi, 43 86170 ISERNA		0865 50646	
				e-mail <a href="mailto:ic83400d@istruzione.it">ic83400d@istruzione.it</a> pec <a href="mailto:ic83400d@pec.istruzione.it">ic83400d@pec.istruzione.it</a>	
					

## EDIFICIO ROSA - PIANO SECONDO



	Aula	Ora ingresso
3	Sec 3D	8.00-8.10
4	Sec 3E	8.00-8.10
5	Sec 2B	8.00-8.10
6	Sec 3H	8.00-8.10

## EDIFICIO ROSA - PIANO TERZO



	Aula	Ora ingresso
7	Sec 2A	8.00-8.10
8	Sec 3G	8.00-8.10

IL DIRIGENTE SCOLASTICO  
 Giuseppe Posillico  
*(Firma autografa sostitutiva a mezzo stampa  
 Ai sensi dell'art.3, comma 2 , D.LGS N.39/1993)*