



Alle famiglie alunni iscritti ai plessi

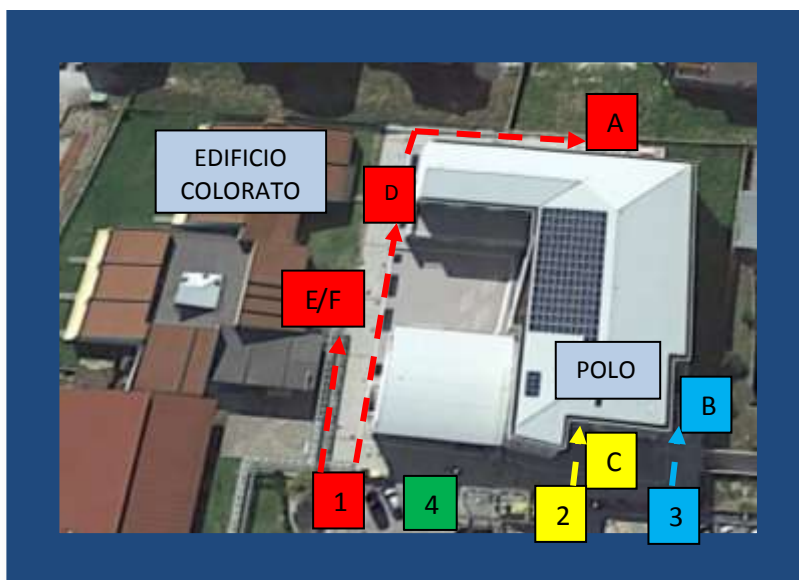
Al comune di Isernia

Al personale

Sito web

OGGETTO: Orario ingressi / uscite alunni plessi Via Umbria dal 03/11/2020

Si comunica a tutte le famiglie degli alunni frequentanti i plessi siti in Via Umbria che gli orari di ingresso e uscita degli alunni , a partire dal 03/11/2020, saranno i seguenti:





FONDI STRUTTURALI EUROPEI **pon 2014-2020** **MIUR**

PER LA SCUOLA - COMPETENZE E AMBIENTI PER L'APPRENDIMENTO (FSE-FESR)

ISTITUTO COMPRENSIVO STATALE "S. G. BOSCO"
(SCUOLA DELL'INFANZIA, PRIMARIA E SECONDARIA DI PRIMO GRADO)
C.F. 90041710949 - C.M. ISIC83400D





C/o Garibaldi, 43
86170 IERNA



0865 50646



e-mail isic83400d@istruzione.it
pec isic83400d@pec.istruzione.it



ORGANIZZAZIONE INGRESSI/USCITE	
GRUPPI (cancelli di accesso ai plessi "Polo e Edificio colorato")	Ingressi/uscite (per/dai plessi)
1	A(scala emergenza polo), C(polo),E (edificio colorato, F (edificio colorato)
2	A, C , D(polo)
3	B(scala emergenza polo), C (polo)
4	A, D, C, F

Modifica gruppi di ingresso/uscita a scuola dal 29/10/2020

PLESSO "POLO"

GRUPPO	CLASSE	INGRESSO	USCITA	ORARIO(Ingresso/uscita)
SCUOLA SECONDARIA				
3	Secondaria1A	B	B	8.00-8.10/13.10
3	Secondaria1B	C	C	8.00-8.05/13.05
3	Secondaria1C	C	C	8.00-8.05/13.05
4	Secondaria1D	C	C	8.00-8.05/13.05
3	Secondaria1E	B	B	8.00-8.05/13.05
4	Secondaria1F	C	C	8.00-8.05/13.05
3	Secondaria1G	B	B	8.00-8.10/14.10
2	Secondaria2A	C	C	8.00-8.05/13.05
2	Secondaria2B	C	C	8.00-8.10/13.10
2	Secondaria2C	A	A	8.00-8.10/13.10
2	Secondaria2D	C	C	8.00-8.05/13.05
2	Secondaria2E	A	A	8.00-8.10/13.10
2	Secondaria2G	A	A	8.00-8.10/13.15
2	Secondaria2H	C	C	8.00-8.10/14.10
3	Secondaria3A	B	B	8.00-8.10/13.10
3	Secondaria3B	C	C	8.00-8.10/13.10
2	Secondaria3C	B	B	8.00-8.10/13.10
2	Secondaria3D	C	C	8.00-8.10/14.10
2	Secondaria3E	B	B	8.00-8.05/13.05
2	Secondaria3H	C	C	8.00-8.10/14.10
3	Secondaria3I	B	B	8.00-8.10/13.15
SCUOLA PRIMARIA				
4	Primaria 2C	C	C	8.25/13.25
4	Primaria 3A	D	D	8.25/13.25
4	Primaria 3B	D	D	8.20/13.20
4	Primaria 3C	D	D	8.25/13.25
4	Primaria 3D	D	D	8.20/13.20
4	Primaria 3E	C	C	8.10/13.10
4	Primaria 4A	C	C	8.10/13.10
4	Primaria 4B	C	C	8.10/13.10
2	Primaria 4E	D	D	8.25/13.25
2	Primaria 5A	C	C	8.25/13.25
4	Primaria 5B	C	C	8.25/13.25
4	Primaria 5C	C	C	8.30/13.30
2	Primaria 5D	C	C	8.30/13.30
4	Primaria 5E	A	A	8.30/13.30
2	Primaria 5F	A	A	8.30/13.30



Unione Europea

FONDI STRUTTURALI EUROPEI

PER LA SCUOLA - COMPETENZE E AMBIENTI PER L'APPRENDIMENTO (FSE-FESR)



2014-2020



MIUR



ISTITUTO COMPRENSIVO STATALE "S. G. BOSCO"
 (SCUOLA DELL'INFANZIA, PRIMARIA E SECONDARIA DI PRIMO GRADO)
 C.F. 90041710949 - C.M. ISIC83400D





C/o Garibaldi, 43
86170 ISERNA

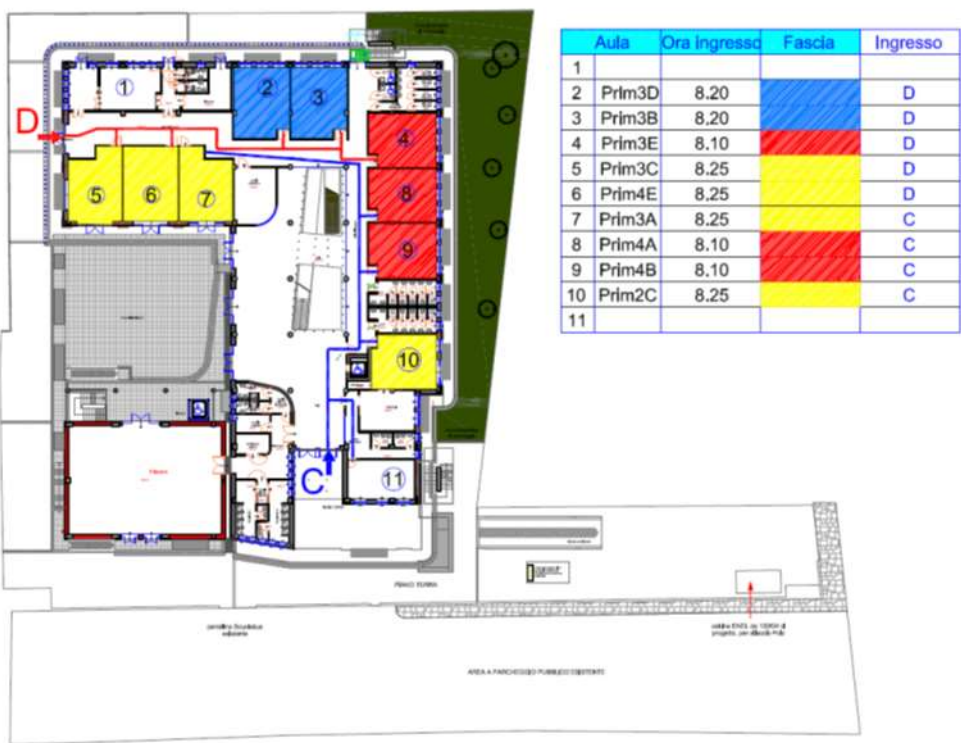


0865 50646

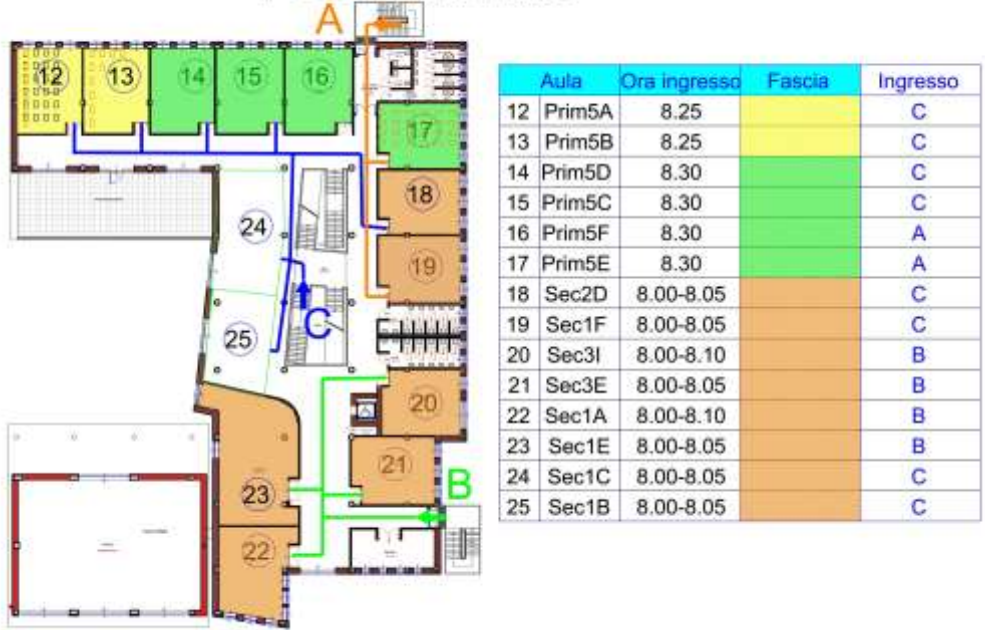


e-mail isic83400d@istruzione.it
 pec isic83400d@pec.istruzione.it

POLO - PIANO TERRA



POLO - PIANO PRIMO



FONDI STRUTTURALI EUROPEI

Unione Europea PER LA SCUOLA - COMPETENZE E AMBIENTI PER L'APPRENDIMENTO (FSE-FESR)

ISTITUTO COMPRENSIVO STATALE "S. G. BOSCO"
 (SCUOLA DELL'INFANZIA, PRIMARIA E SECONDARIA DI PRIMO GRADO)
 C.F. 90041710949 - C.M. ISIC83400D

C/o Garibaldi, 43
 86170 ISERNA

0865 50646

e-mail isic83400d@istruzione.it
 pec isic83400d@pec.istruzione.it

POLO - PIANO SECONDO



Aula	Ora Ingresso	Fascia	Ingresso
26	Sec2A	8.00-8.05	C
27	Sec1D	8.00-8.05	C
28	Sec3D	8.00-8.10	C
29	Sec2H	8.00-8.10	C
30	Sec3B	8.00-8.10	C
31	Sec2E	8.00-8.10	A
32	Sec2G	8.00-8.10	A
33	Sec2C	8.00-8.10	A
34	Sec1G	8.00-8.10	B
35	Sec3C	8.00-8.10	B
36	Aula bilinguismo		
37	Aula bilinguismo		
38	Sec3A	8.00-8.10	B
39	Sec3H	8.00-8.10	C
40	Sec2B	8.00-8.10	C

EDIFICIO COLORATO"

GRUPPO	CLASSE	INGRESSO	USCITA	ORARIO(Ingresso/uscita)
1	Primaria 1B			8.20/13.20
1	Primaria 1C			8.20/13.20
1	Primaria 1D			8.25/13.25
1	Primaria 1E			8.25/13.25
1	Primaria 2A			8.15/13.15
4	Primaria 2B			8.15/13.15
1	Primaria 2D			8.25/13.25
1	Primaria 2E			8.20/13.20
1	Primaria 4C			8.10/13.10
1	Primaria 4D			8.10/13.10

FONDI STRUTTURALI EUROPEI

UNIONE EUROPEA PER LA SCUOLA - COMPETENZE E AMBIENTI PER L'APPRENDIMENTO (FSE-FESR)

ISTITUTO COMPRENSIVO STATALE "S. G. BOSCO"
 (SCUOLA DELL'INFANZIA, PRIMARIA E SECONDARIA DI PRIMO GRADO)
 C.F. 90041710949 - C.M. ISIC83400D

C/o Garibaldi, 43
 86170 ISERNA

0865 50646

e-mail ic83400d@istruzione.it
 pec ic83400d@pec.istruzione.it

EDIFICIO COLORATO



Aula	Ora Ingresso	Mappa	
1	2D-TN	8.25	
2	4D-TN	8.10	
3	2E-TP	8.20	
4	2B-TP	8.15	
5	2A-TN	8.15	
6	1B-TN	8.20	
7	1C-TN	8.20	
8	1D-TN	8.25	
9			
10			
11	1E-TN	8.25	
12	4C-TN	8.10	
13			

PLESSO " NUOVO EDIFICIO ROSA"

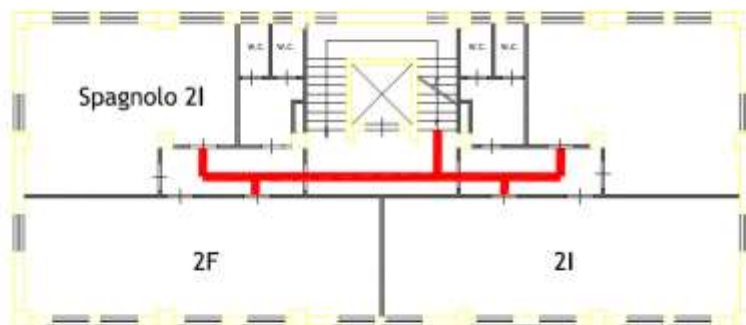
CLASSE	INGRESSO	USCITA	ORARIO(Ingresso/uscita)
Secondaria2F	G	G	8.00-8.10/13.10
Secondaria2I	G	G	8.00-8.10/13.10
Secondaria3F	G	G	8.00-8.10/13.10
Secondaria3G	G	G	8.00-8.10/13.10

EDIFICIO ROSA - PIANO TERRA



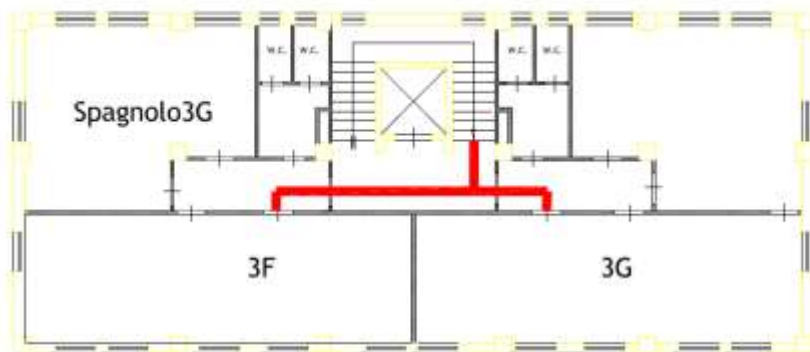
 FONDI STRUTTURALI EUROPEI					
UNIONE EUROPEA PER LA SCUOLA - COMPETENZE E AMBIENTI PER L'APPRENDIMENTO (FSE-FESR)					
ISTITUTO COMPRENSIVO STATALE "S. G. BOSCO" (SCUOLA DELL'INFANZIA, PRIMARIA E SECONDARIA DI PRIMO GRADO) C.F. 90041710949 - C.M. ISIC83400D					
		 C/o Garibaldi, 43 86170 ISERNA		 0865 50646	
		 e-mail bsc83400d@istruzione.it pec bsc83400d@pec.istruzione.it			

EDIFICIO ROSA - PIANO SECONDO



	Aula	Ora ingresso
1	Sec 2F	8.00-8.10
2	Sec 2I	8.00-8.10
3	Spagn.2I	8.00-8.10

EDIFICIO ROSA - PIANO TERZO



	Aula	Ora ingresso
4	Sec 3F	8.00-8.10
5	Sec 3G	8.00-8.10

IL DIRIGENTE SCOLASTICO
 Giuseppe Posillico
*(Firma autografa sostitutiva a mezzo stampa
 Ai sensi dell'art.3, comma 2 , D.LGS N.39/1993)*