



REPORTAGE VISITA CENTRO STORICO

di Andrea Gennarelli

LA PARTENZA

Martedì, 26 aprile

Tutta la classe era eccitata al solo pensiero dell'uscita che saremmo andati a compiere, 5 minuti che le prof. hanno spiegato il percorso e le visite che avremmo affrontato ed eravamo già fuori scuola pronti e carichi!

Arrivati alla villa comunale abbiamo avuto una piccola pausa dove la prof. Zirolì e la prof. Traglia ci hanno distribuito le piante del centro storico (il posto che avremmo dovuto visitare) da compilare con 14 numeri corrispondenti a diversi palazzi storici e altri posti che noi poi avremmo dovuto esporre.

La prof. Zirolì durante questa pausa non ha esitato a dirci due parole sulla storia dei leoni prima di ripartire.



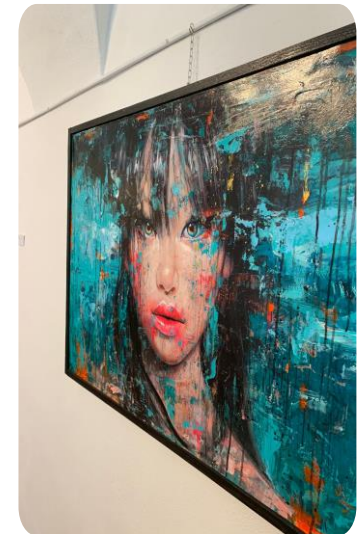
Foto di un leone presente alla villa comunale di Isernia

LA MOSTRA D'ARTE

Una volta arrivati nella piazza della fontana fraterna siamo scesi fin sotto il centro storico per arrivare allo spazio d'arte Petrecca dove è stata allestita una bellissima mostra con dei quadri di Michelino Iorizzo.

Ad accoglierci è stato un ragazzo gentilissimo che ci ha illustrato e spiegato la tecnica dei dipinti; ci ha anche raggiunto la nostra compagna di classe Mira per unirsi a noi in questa visita.

I quadri erano bellissimi e ritraevano tutti volti di ragazze immaginate dall'artista, si potevano vedere anche tratti asiatici nelle ragazze perché l'artista ha insegnato privatamente anche in Cina.





"Pulcinella"

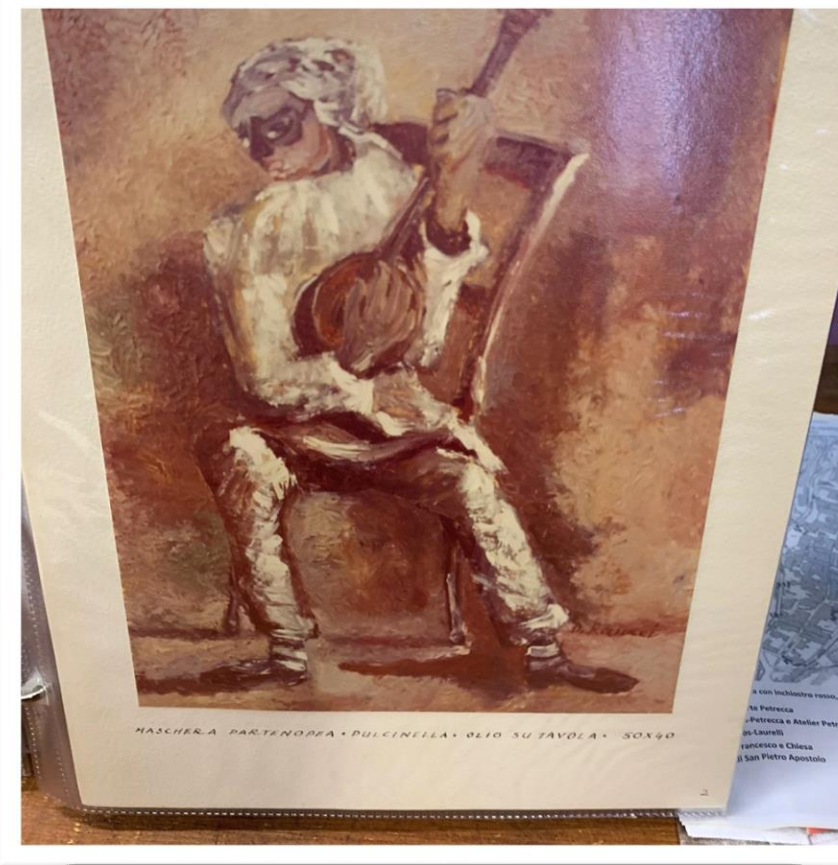
Una volta finita la visita alla galleria abbiamo fatto una visita veloce al municipio dove erano esposti altri bellissimi quadri.

Ognuno doveva sceglierne uno per poi trovarne le informazioni in biblioteca. Io personalmente ho scelto "pulcinella".

Quando stavamo per uscire dal municipio per recarci alla biblioteca abbiamo incontrato il sindaco al quale abbiamo regalato uno dei nostri porta libro.

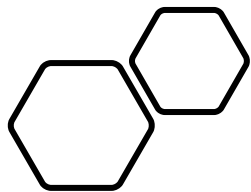
Usciti dal municipio abbiamo camminato fino alla biblioteca per chiedere le schede informative dei dipinti da noi scelti e siamo stati accontentati da una ragazza molto gentile.

Qui di fianco potete vedere il disegno da me scelto con la relativa scheda di catalogazione.



N° del catalogo gen.	N° del catalogo	2	Autore
-Codici			DOMENICO RAUCCI JUNIO
Provincia e Comune:	ISERNIA		Descrizione opera:
Luogo di collocazione:	PALAZZO S. FRANCESCO		Foto opera:
Provenienza:	AUTORE		
Oggetto:	MASCHERA PARTENOPEA SU COMPARTATO (PULCINELLA)		E' uno studio fatto a misura e seguito a matita. Composto in un'altezza nella cornice del movimento to e della dinamica della figura.
Epoca:	1967		
Autore:	DOMENICO RAUCCI JR. (ISERNIA - 6-9-1932)		
Materia:	OLIO A SPATOLA SU COMPARTATO		Notizie storico critiche:
Misure:	40 X 50		
Acquisizione:	DONAZIONE - ANNO 2005		
Stato di conservazione:	BUONO		





PICCOLO BREAK E POI SI RIPARTE!!!

Dopo 2 ore di visita, le
prof hanno deciso di
graziarci con una
merenda al bar
"Manhattan" vicino alla
cattedrale.

È stato un momento
bellissimo dove tutti si
sono divertiti e riposati.

Ma finita la
merenda eravamo di
nuovo in movimento!!

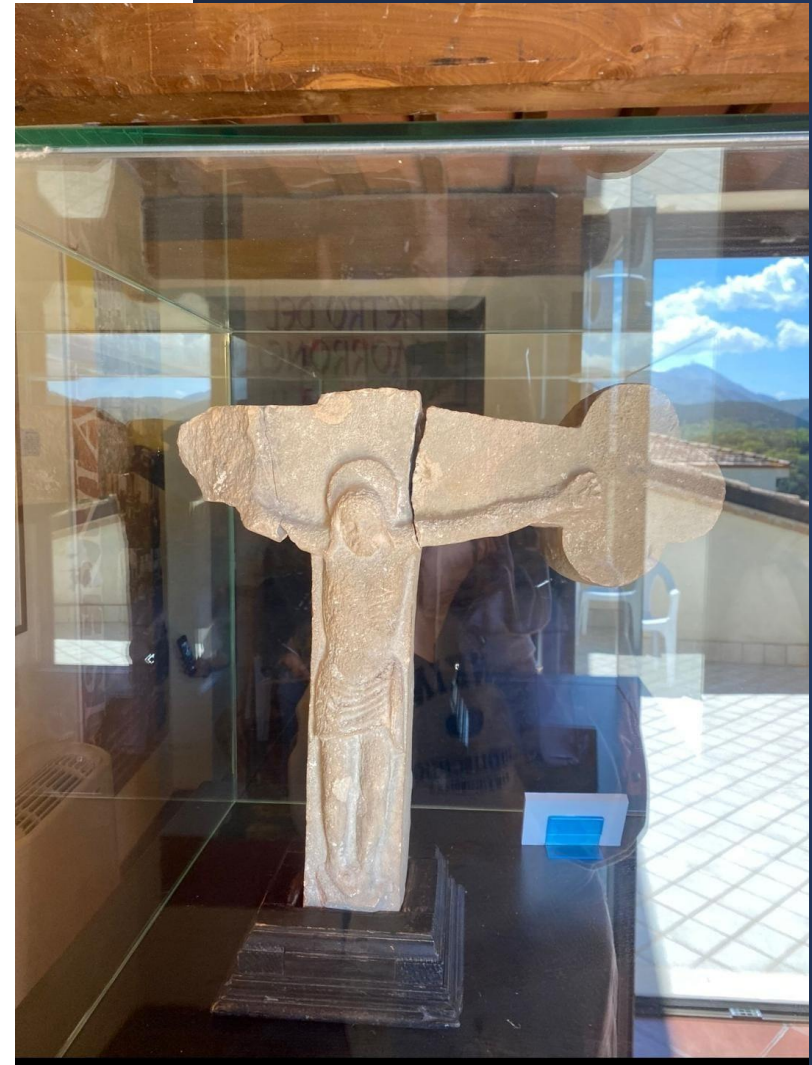


MUSEI E CHIESE...

Trovandoci di fianco alla cattedrale abbiamo colto l'occasione per visitare la chiesa e il museo sotto la cattedrale che abbiamo visitato velocemente avendo paura che il tempo a disposizione non bastava.

Le ultime visite sono state al museo storico situato dietro la fontana fraterna e alla chiesa vicino ad esso.

Nel museo abbiamo osservato reperti storici della seconda guerra mondiale che la prof. Traglia ci ha illustrato e spiegato riferendosi in modo particolare al periodo storico dei reperti presenti nel museo.



Croce bifacciale

FINE

Abbiamo portato a termine, questa bellissima uscita con un gelato buonissimo gentilmente offerto dalla prof. Mucciaccio.

In conclusione è stata una bellissima esperienza, che sicuramente non scorderemo, colma di risate, sorrisi e tante cose interessanti storico culturali che abbiamo imparato della nostra città.

Tutto questo lo dobbiamo solo alle nostre mitiche professoresse!!!

GRAZIE DA TUTTA LA 3 D!!!!!! :)

By Andrea Gennarelli

