

Visita nel centro storico d'Isernia

REPORTAGE

LEONARDO FERRERI

Cattedrale di Isernia

La cattedrale, in basso



Storia della cattedrale

- ▶ Il **duomo d'Isernia**, ufficialmente **cattedrale di San Pietro Apostolo**, è l'edificio di culto cattolico più importante della città di Isernia, chiesa madre della Diocesi di Isernia-Venafro e sede dell'omonima parrocchia. Si trova in piazza Andrea d'Isernia, nel centro storico della città e sorge su un antico tempio pagano italico del III secolo a.C.; il suo aspetto odierno è il risultato di numerosi interventi, effettuati sia dopo i numerosi terremoti, sia in seguito a progetti di rinnovamento dell'edificio.

Altre foto della cattedrale



Vetrina con
alcune reliquie



L'altare



Particolare con
capitelli corinzi
dorati

Gli scavi della cattedrale

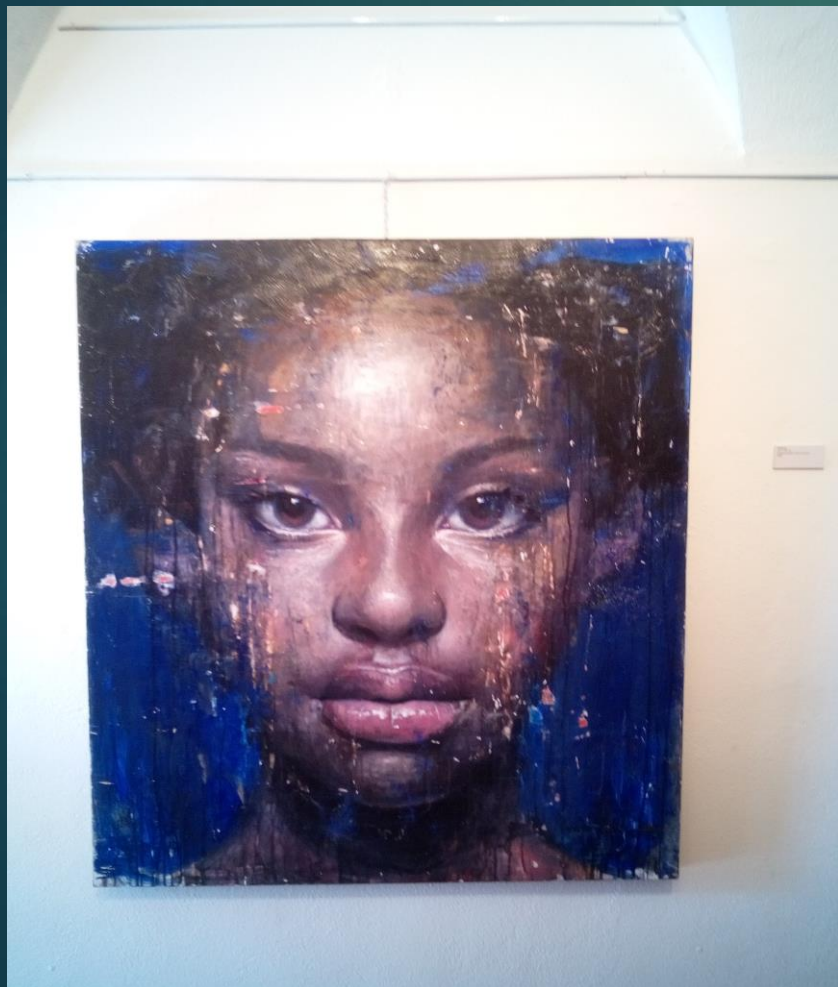


Gli scavi...



Gli scavi eseguiti agli inizi degli anni '80 del secolo scorso sotto la Cattedrale di Isernia hanno restituito, tra le altre cose, un considerevole numero di frammenti ceramici. Il materiale proviene dal riempimento di uno spazio pubblico, probabilmente un criptoportico, della prima età imperiale, nell'area capitolina della colonia latina di Isernia.

Galleria spazio arte Petrecca, mostra « L'eterno battito di ciglia»





Dipinto dalla
galleria
realizzato con
tempera grassa
e olio su tavola.

I ritratti...

- ▶ I dipinti sono stati realizzati da Michelino Iorizzo, con una particolare tecnica ideata dall'artista: tempera grassa unita ai colori a olio. Questa unione di tecniche dona spiccato realismo e lucentezza ai ritratti.

Stanza Museo Raucci



N° del catalogo gen.	N° del catalogo	30	Autore
Codici			DOMENICO RAUCCI 1932
Provincia o Comune	ISERNIA		
Luogo di collocazione	Palazzo S. Francesco		
Provenienza	AUTORE		
Oggetto	TRE DONNE MASCHERATE IN COSTUME DI CARNEVALE		
Epoca	ANNO 2000		
Autore	RAUCCI DOMENICO Jr. (ISERNIA 6-9-1932)		
Materia	OLIO SU TELA		
Misure	50 x 60		
Acquisizione	DONAZIONE-ANNO 2005		
Stato di conservazione	BUONO		
Note	BORNICE SU BASE ORO INVECCHIATO - DI PREGIO. SUL RETRO FIRMATA Raucci Domenico		
Descrizione opera:	L'opera raffigura tre donne da tre figure femminili in abiti su diversi ornamenti fate con abiti abbinato tra volante corse in nero e con un filo rosso in alto. Sulle 3 figure sono raffiguranti di natura e messo quali di accostamento e ch le figure sono		
Notaie storico critiche:	NOTA La Tela, sul retro, è con Trasmessa con il n° 30.		
			
			
	30		

Qui sono presenti circa 32 opere realizzate da Domenico Raucci. Nelle foto vediamo un'opera dalla stanza museo e la sua catalogazione

La fontana Fraterna

La fontana, simbolo della città



Fatti sulla fontana

- ▶ Con sei getti d'acqua, dalle inusuali forme di un loggiato, realizzata con blocchi di pietra calcarea compatta di varie epoche, è una delle opere più significative e più importanti del comune. La fontana, composta da blocchi di pietra locale provenienti da un numero imprecisato di edifici nella città di vari periodi, è formata principalmente da una serie di archi a tutto sesto.

Altre foto...



Chiesa di Santa
chiara



Palazzo Pecori
Veneziale



Complexo di
santa Maria delle
Monache

Altre Foto...



Palazzo de Lellis
Petrecca



La biblioteca



Il comune