

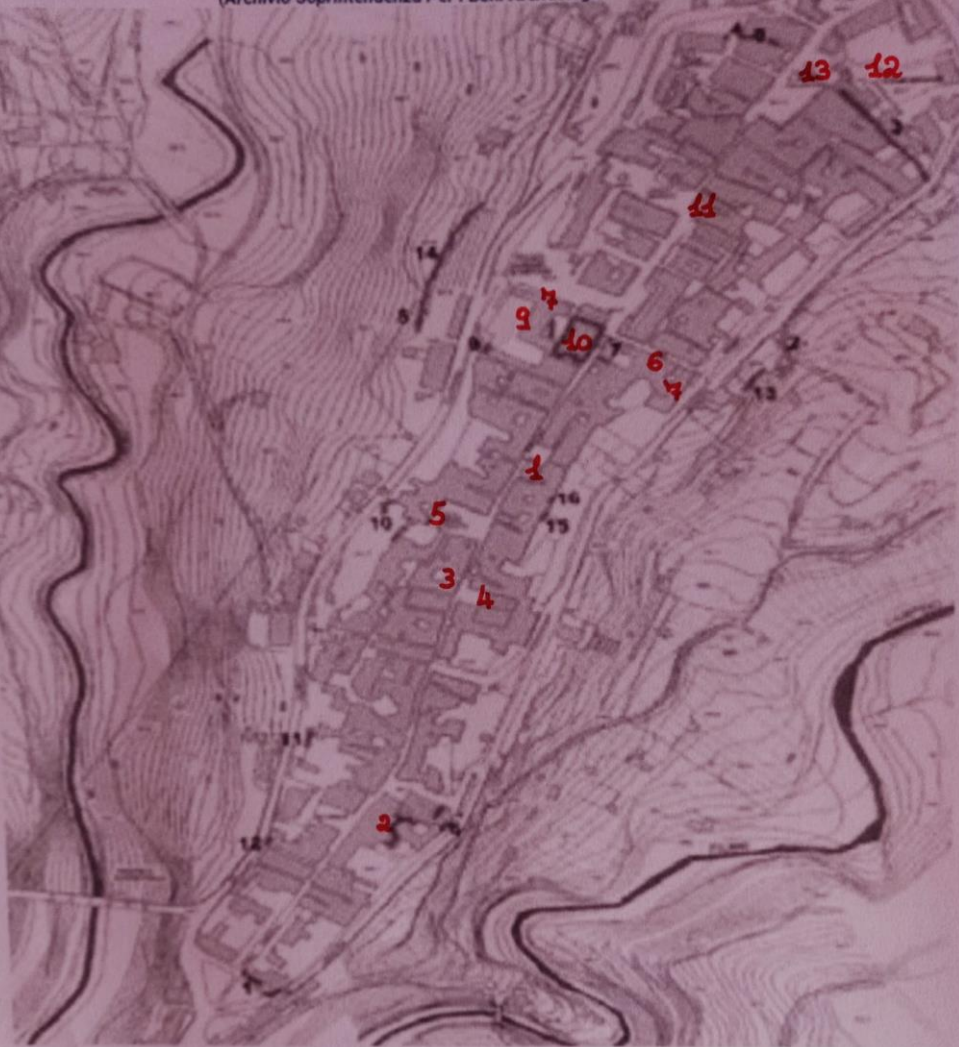


REPORTAGE DI ARTE.

ISERNIA ANTICA

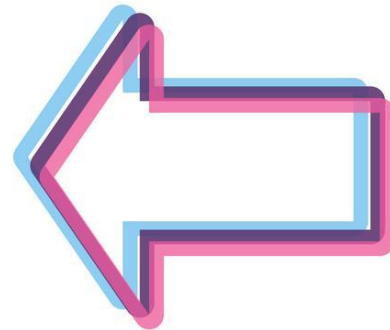
AURORA GUERRA 2 G

PIANTA DEL CENTRO STORICO di ISERNIA - IN EVIDENZA LA CATTEDRALE
(Archivio Soprintendenza Per I Beni Archeologici Del Molise)



Utilizzando una penna con inchiostro rosso, inserire, sulla mappa, i relativi numeri nelle posizioni giuste

- | | |
|---|--|
| 1 Galleria Spazio Arte Petrecca | 8 Scavi e Palazzo della Curia Vescovile |
| 2 Complesso monumentale S. Maria delle Monache | 9 Palazzo Vescovile |
| 3 Palazzo De Lellis-Petrecca e Atelier Petrecca | 10 Cattedrale di San Pietro Apostolo |
| 4 Palazzo San Francesco e Chiesa | 11 Convento e Chiesa di santa Chiara |
| 5 Palazzo d'Avalos-Laurelli | 12 Museo Civico della Memoria e della Storia |
| 6 Palazzo dell'Università | 13 Fontana Fraterna |
| 7 Palazzo Pecori-Veneziale | 14 Palazzi Jadopi e Cimorelli-Belfiore |



Il 29 aprile 2022, ci siamo recati al centro storico di Isernia con la classe, per fare un'uscita didattica tutti insieme! Questa mappa ci è stata fornita dalla professoressa per orientarci, ma allo stesso tempo divertirci a mettere i numeri in ordine sulla cartina.

QUESTE SONO STATE LE NOSTRE PRIME TAPPE:



PALAZZO JADOPI



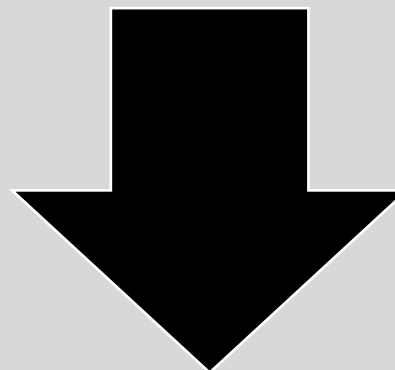
PALAZZO CIMORELLI - BELFIORE

**UN ALTRO PALAZZO MOLTO
IMPORTANTE, E' STATO:**



PALAZZO LAURELLI

**ALLO STESSO TEMPO CI
SONO TANTI MONUMENTI
COME CHIESE E FONTANE
DA NON DIMENTICARE!**





FONTANA FRATERNA



CATTEDRALE SAN PIETRO APOSTOLO



CHIESA SANT'ANTONIO E COMUNE



MADONNA DELL'ALTOPIEDE
STATUA LIGNEA DEL XII SEC.
IN STILE GOTICO FRANCESE

COLLOCATA
ANCH'ESSA NELLA
CHIESA DI
SANT'ANTONIO

