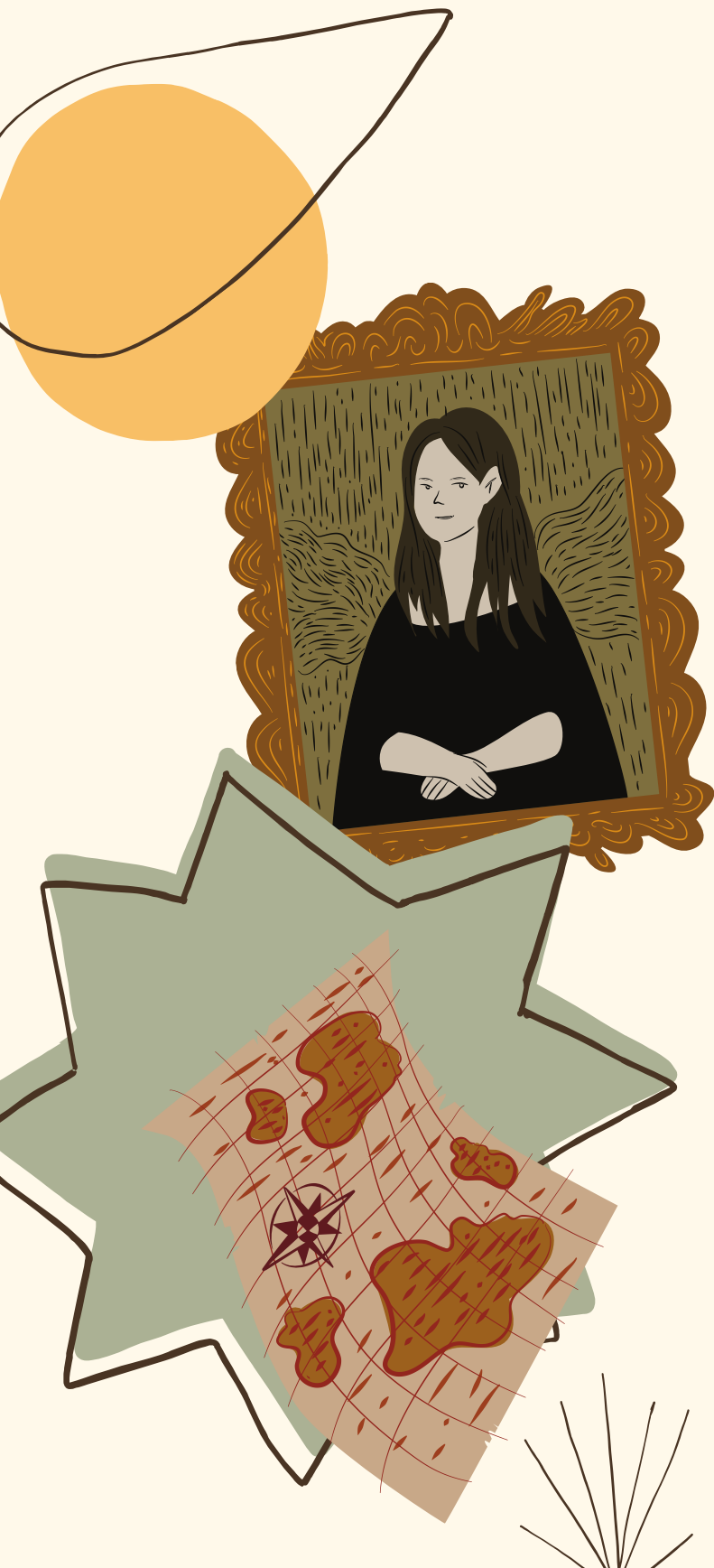
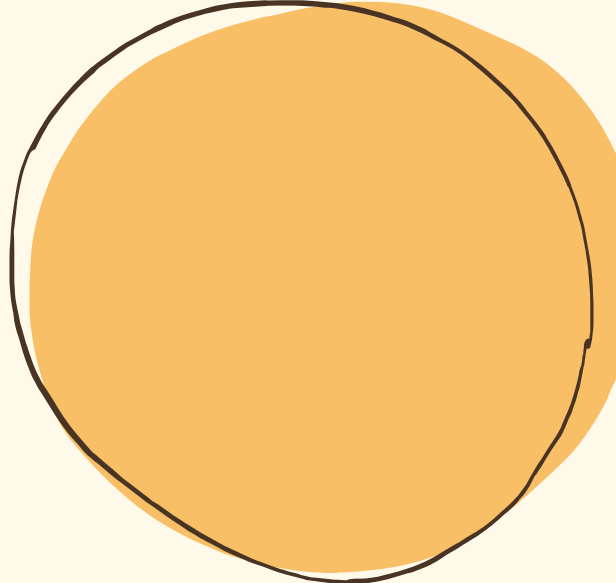
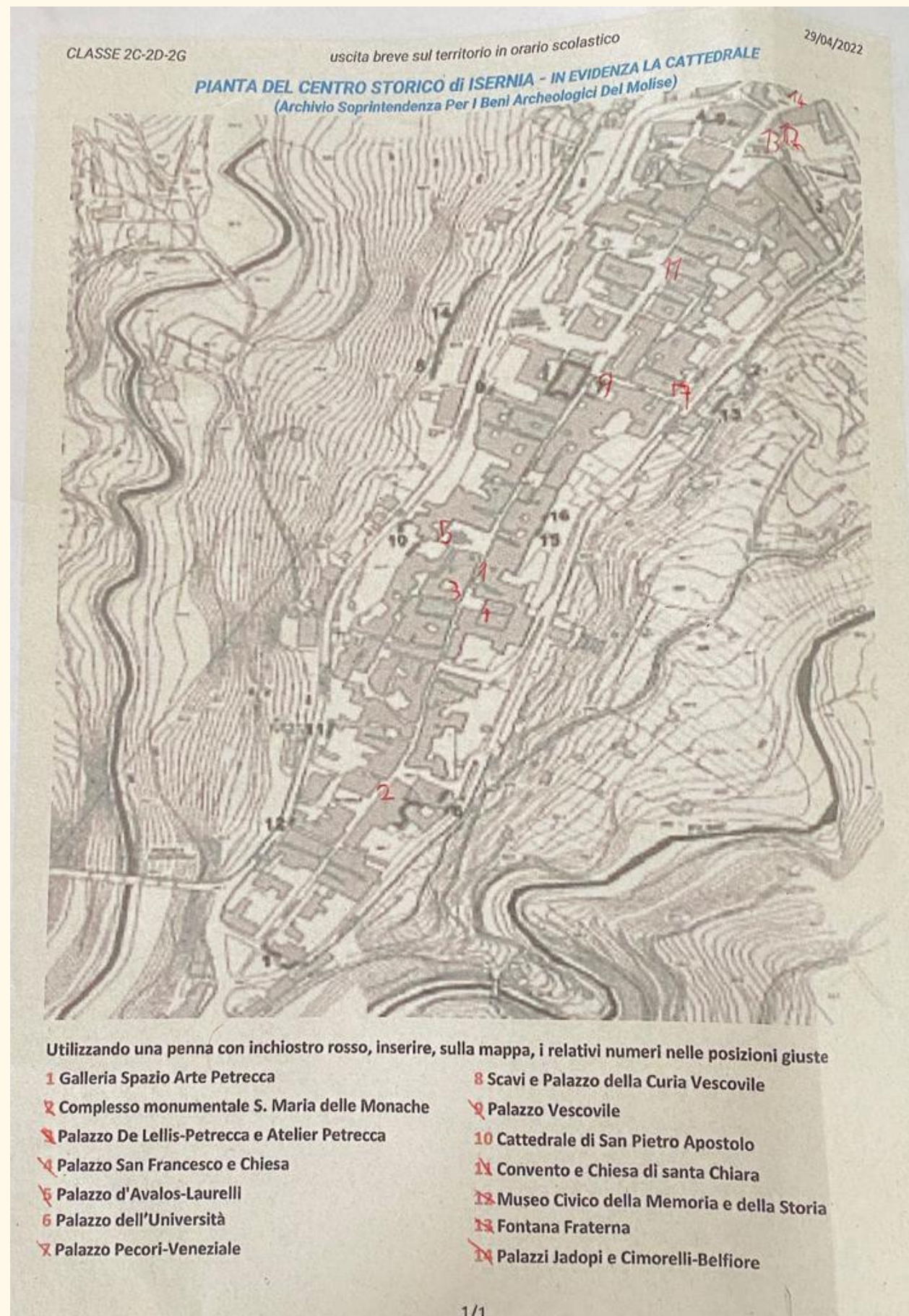
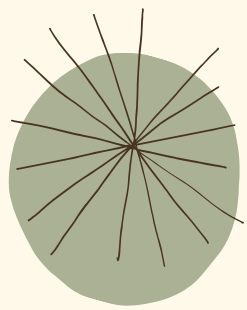


VISITA AL CENTRO STORICO DI ISERNIA

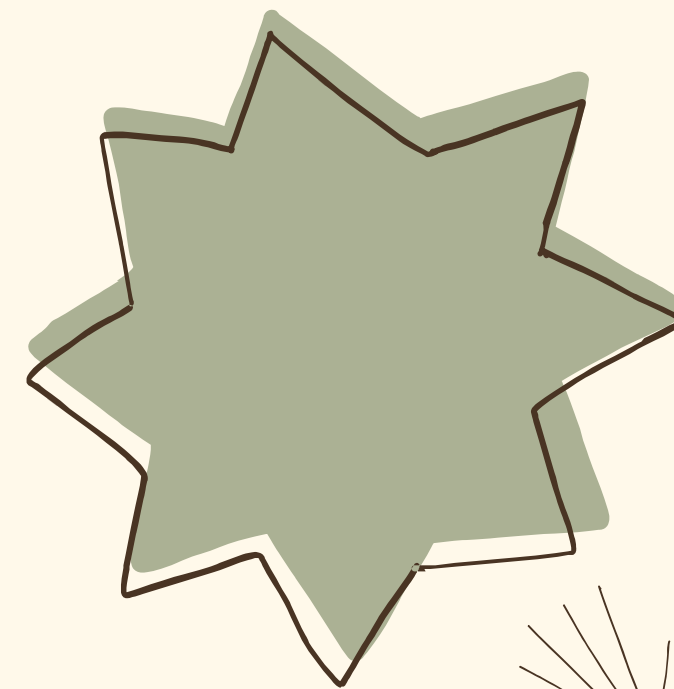
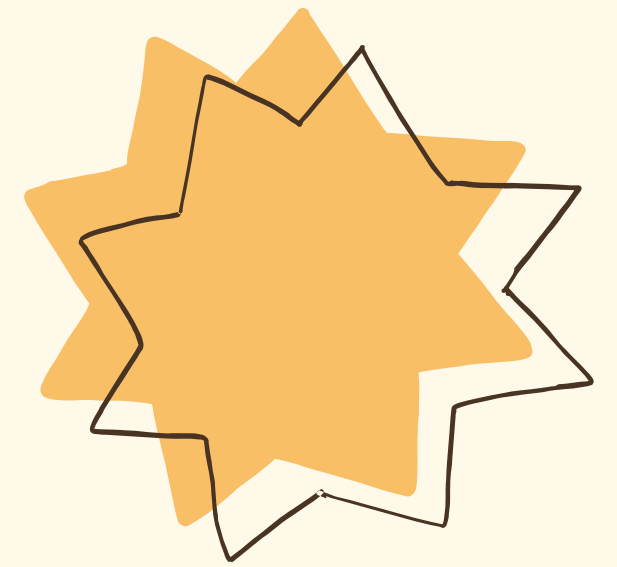




La piantina del centro storico con i numeri che indicano gli edifici.



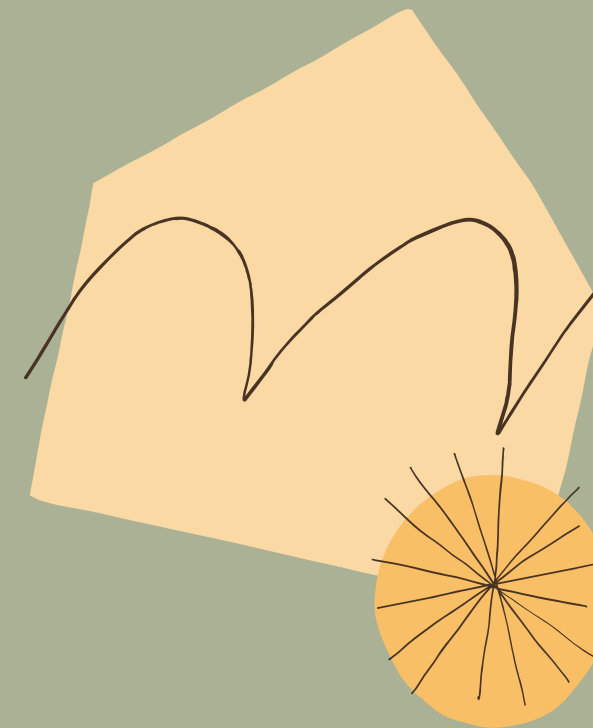
LA MOSTRA D'ARTE



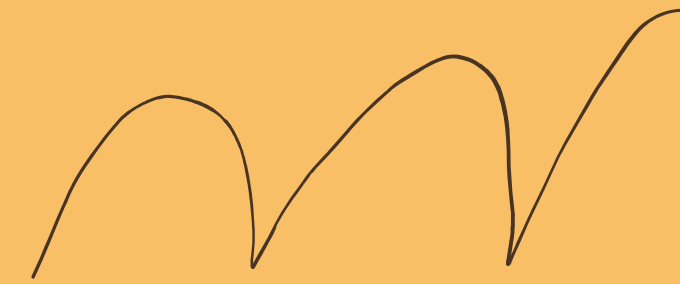
PALAZZO PECORI-VENEZIALE



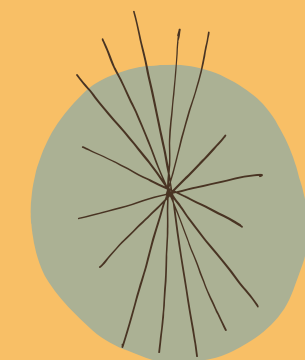
Foto del Palazzo Pecori-
Veneziale, su Rampa Giuseppe
Mazzini



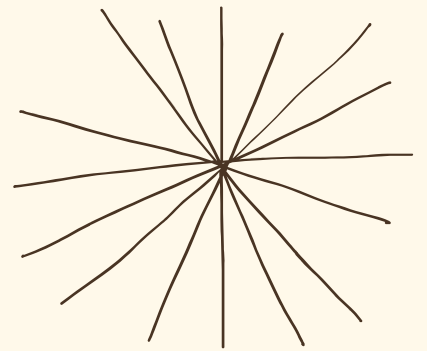
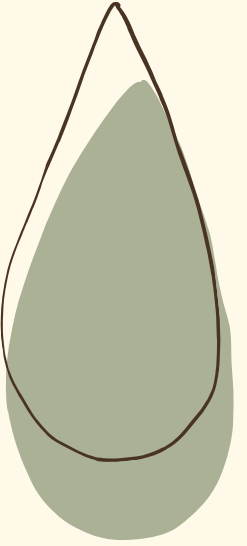
PALAZZO D'AVALOS-LAURELLI



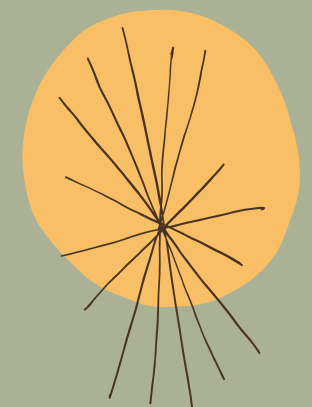
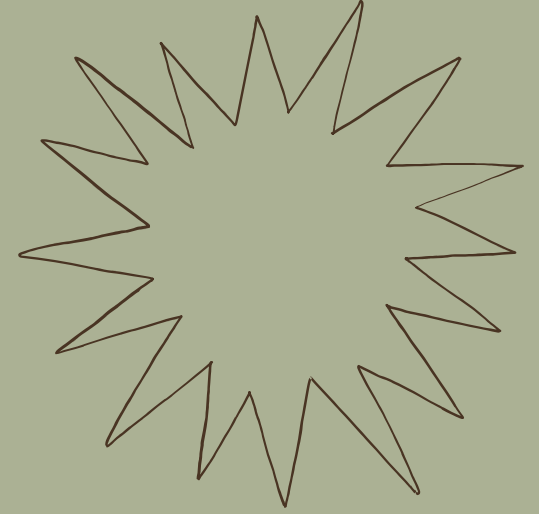
Il Palazzo D'Avalos
Laurelli su Piazza
Trento e Trieste



ALCUNE FOTO DEL CENTRO STORICO



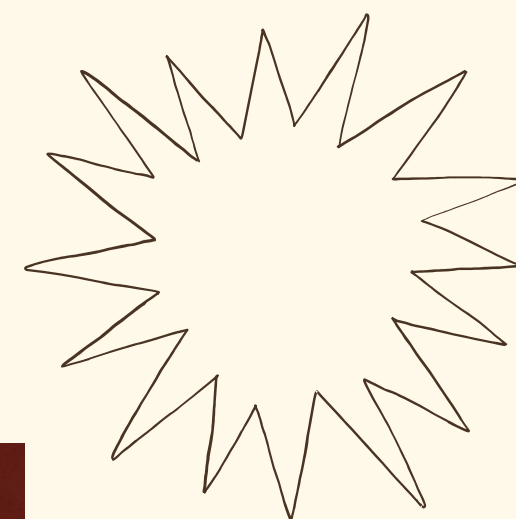
ALCUNI QUADRI



IL QUADRO CHE HO SCELTO



LE DUE BALLERINE



N° del catalogo gen.	N° del catalogo	18	Autore
Codici			DOMENICO RAUCCI JUNIOR
Provincia e Comune:	ISERNIA	Descrizione opera:	Foto opera
Luogo di collocazione:	Palazzo S. Francesco	La composizione ha un svolgimento verticale affidata a due sole figure ravvicinate ed erette di spalle. Il contenuto è espresso in forma simbolica ferre priva di animazione meccanica pur offrendo nello stesso tempo un insieme di movimenti nella rimossa della linea e nella concentrazione ritmica in base alle figure. Lo sfondo e il pavimento sono vivaci tratti da fasci di luce rendendo un'atmosfera all'incirca.	
Provenienza:	AUTORE	Epoca:	1990
Oggetto:	DUE BALLERINE	Autore:	DOMENICO RAUCCI JUNIOR (ISERNIA 6.9.1932)
Materia:	OLIO SU TELA	Misure:	40x100
Acquisizione:	DONAZIONE - ANNO 2005	Stato di conservazione:	BUONO
Note:	Cornice intagliata a mano laminata in oro e invecchiata. Firmata sul retro Domenico Raucci. Di fattura fiorentina.	NOTA: La tela, sul retro, è con- trassegnata con il N° 18.	IL SEGRETARIO dr. Micheline Giordano 18

