

IL NOSTRO CENTRO STORICO STEFANO ONORATO

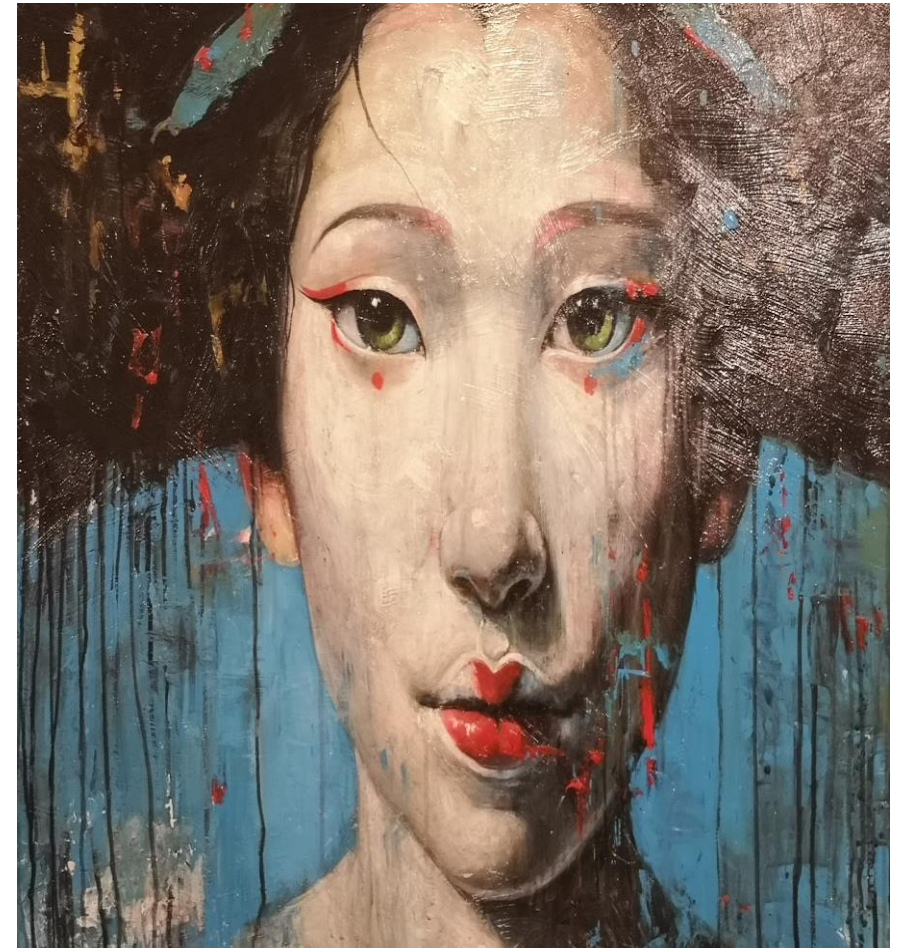
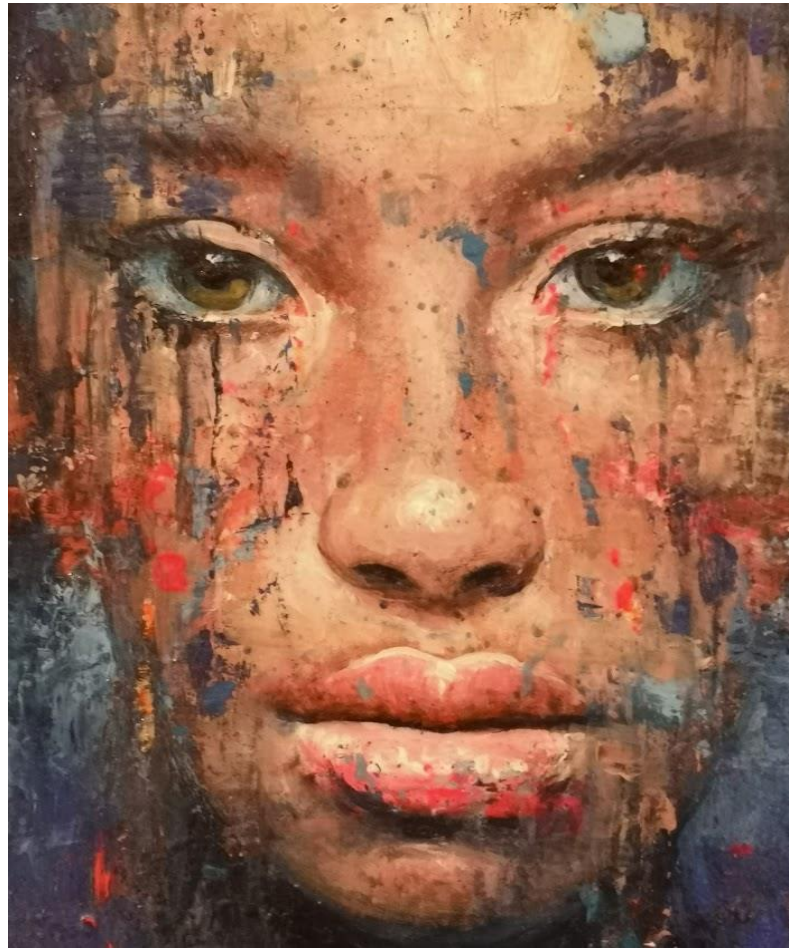
VENERDI' 29 APRILE LA NOSTRA SCUOLA HA PROGRAMMATO UN'USCITA MOLTO INTERESSANTE NEL CENTRO STORICO DELLA NOSTRA CITTA'. DALLE INSEGNANTI C'E' STATA CONSEGNATA UNA PIANTA DEL CENTRO STORICO E NOI CON PENNA ROSSA ABBIAMO INSERITO I NUMERI CORRISPONDENTI AI LUOGHI NELLA GIUSTA POSIZIONE. SIAMO PARTITI A PIEDI E SIAMO ARRIVATI AL COMUNE E ALLA SALA MOSTRA RAUCCI.



BIBLIOTECA ROMANO E GALLERIA SPAZIO ARTE PETRECCA

- POI SIAMO ANDATI ALLA BIBLIOTECA ROMANO E ALLA GALLERIA SPAZIO ARTE PETRECCA MOSTRA « L'ETERNO BATTITO DI CIGLIA». QUI IN PARTICOLARE ABBIAMO OSSERVATO I DIPINTI DI MICHELINO IORIZZO, UN ARTISTA ROMANO CHE REALIZZA VOLTI FEMMINILI CHE DOMINANO TELE DI OGNI DIMENSIONE. LE DONNE SONO RAPPRESENTATE IN UNA BELLEZZA IDEALE , GLI OCCHI SONO VIVACI E SCINTILLANTI E LE LABBRA CARNOSE. QUESTI DIPINTI MI SONO PIACIUTI MOLTISSIMO. E' UNA DELLE COSE CHE PIU' HA CATTURATO LA MIA ATTENZIONE.

MOSTRA FOTOGRAFICA L'ETERNO BATTITO DI CIGLIA



TRA I PALAZZI STORICI

- E' STATO MOLTO INTERESSANTE OSSERVARE I PALAZZI STORICI DELLA NOSTRA CITTA' PRIMO FRA TUTTI PALAZZO SAN FRANCESCO SEDE DEL COMUNE CHE UN TEMPO ERA UN CONVENTO FRANCESCANO, PALAZZO D'AVALOS E' UNO DEI PALAZZI PIU' IMPORTANTI DI ISERNIA, CI RICORDA L'ESISTENZA DEL TITOLO DI PRINCIPE DI ISERNIA, PALAZZO DEL SEMINARIO CHE OSPITAVA UNA CHIESA MEDIEVALE INTITOLATA A SAN PAOLO, PALAZZO JADOPI CHE OGGI E' STATO ACQUISTATO DALLA REGIONE MOLISE PER FARNE UNA SEDE ISTITUZIONALE, PALAZZO DE LELLIS-PETRECCA, PALAZZO MANCINI-BELFIORE CHE SI TROVA DI FRONTE ALLA CATTEDRALE, PALAZZO CIMORELLI E PALAZZO VESCOVILE ACCANTO ALLA CATTEDRALE, DISTRUTTO NEL BOMBARDAMENTO DEL 1943 E POI RICOSTRUITO. SU OGNI PALAZZO STORICO CI SONO LE EPIGRAFI O ISCRIZIONI, CIOE' UN TESTO ESPOSTO PUBBLICAMENTE SU UN SUPPORTO DI MATERIALE NON DEPERIBILE, IN CUI LE PAROLE SPESSO SONO INCISE O DIPINTE, CHE HA LO SCOPO DI FORNIRE INFORMAZIONI SULL'EDIFICIO STESSO. E' PRESENTE INFATTI IL SECOLO DI COSTRUZIONE, IL TIPO DI ARCHITETTURA, IL TIPO DI COSTRUZIONE E ALCUNE BREVI INFORMAZIONI SULLA COSTRUZIONE.

ALCUNI PALAZZI STORICI DI ISERNIA





UN ESEMPIO DI EPIGRAFE



MUSEO CIVICO DELLA MEMORIA E DELLA STORIA

- IL MUSEO CIVICO SI TROVA IN PIAZZA CELESTINO V ACCANTO ALLA FONTANA FRATERNA . ESSO E' SUDDIVISO IN TRE SETTORI E RACCHIUDE LE FERITE DELLA NOSTRA CITTA'. INFATTI IL PRIMO SETTORE E' DEDICATO AL BOMBARDAMENTO AMERICANO DEL 10 SETTEMBRE 1943, SONO ESPOSTE LE DIVISE DEI VARI ESERCITI, LE ARMI E CIO' CHE RESTA DI ALCUNE GIGANTESCHE BOMBE, SONO POI RIPORTATI TUTTI I NOMI DELLE PERSONE CHE QUEL GIORNO PERSERO LA VITA. IL SECONDO SETTORE E' RISERVATO A CELESTINO V IL PAPA DEL GRANDE RIFIUTO CHE NACQUE PROPRIO A ISERNIA. IL TERZO SETTORE E' DEDICATO ALL'ARTE DEL TOMBOLO E DEL MERLETTO ISERNINO. SONO ESPOSTI GLI STRUMENTI DI LAVORO, I FILATI, I DISEGNI E TANTI CAPOLAVORI .

LA FONTANA FRATERNA- TOMBOLO E MERLETTO ISERNINO





LA CATTEDRALE: UN CAPOLAVORO STORICO



SICURAMENTE NON PASSA INOSSERVATA LA NOSTRA CATTEDRALE DEDICATA A SAN PAOLO, DI EPOCA ALTO MEDIEVALE, CHE SORGE SU UN TEMPIO PAGANO DEL III SECOLO A.C. LA COSTRUZIONE E' INIZIATA NEL 1349, LO STILE E' BAROCCO, NEOCLASSICO E IL SUO ASPETTO DI OGGI E' FRUTTO DI NUMEROSI INTERVENTI EFFETTUATI DOPO I TERREMOTI E ANCHE PER PROGETTI DI RINNOVAMENTO. QUESTA MATTINATA TRASCORSA NEL CENTRO STORICO MI E' PIACIUTA MOLTISSIMO, E' DIFFICILE DIRE COSA HO TROVATO PIU' INTERESSANTE, PERCHE' OGNI COSA, OGNI EDIFICIO CI FA FARE UN TUFFO NEL PASSATO E CI FA CONOSCERE MEGLIO LA NOSTRA CITTA'. OVVIAMENTE ERO GIA' STATO MOLTISSIME VOLTE NEL CENTRO STORICO, MA NON AVEVO MAI GUARDATO CON ATTENZIONE I PALAZZI STORICI, LA CATTEDRALE, LA FONTANA FRATERNA, LE EPIGRAFI. MI SONO RESO CONTO DI QUANTA STORIA NASCONDE LA NOSTRA PICCOLA CITTA'.