

The background features a dark blue gradient with faint, light-colored technical diagrams. On the left side, there is a large circular scale with numerical markings from 140 to 260 in increments of 10. Several circular diagrams with arrows and dashed lines are scattered across the background, suggesting a technical or scientific theme.

# USCITA DIDATTICA

**16/03/22**

**CLASSE I H ANDREA D'ISERNIA**

**UNA LUNGA PASSEGGIATA DALLA SCUOLA AL CENTRO D'ISERNIA E  
RITORNO**

## LA FONTANA FRATERNA

Simbolo della città di Isernia. Fu edificata nel 1835 dalla nobile famiglia Rampini; è la fusione di due fontane precedenti.



# MUSEO CIVICO

Si trova in piazza Celestino V è suddiviso in tre settori

Uno spazio dedicato ai bombardamenti, uno a Celestino V e uno al merletto a tombolo

## RIPRODUZIONE DEI BOMBARDAMENTI

Il 10 settembre del 1943 le forze alleate scaricarono sulla città tonnellate di bombe per sbarrare la strada ai tedeschi che si ritiravano.



## DIVISA DEI CARABINIERI



## ARMI DEI SOLDATI



# CAPPELLINO MILITARE



## TUTA MILITARE

La divisa a quell'epoca era di colore arancione

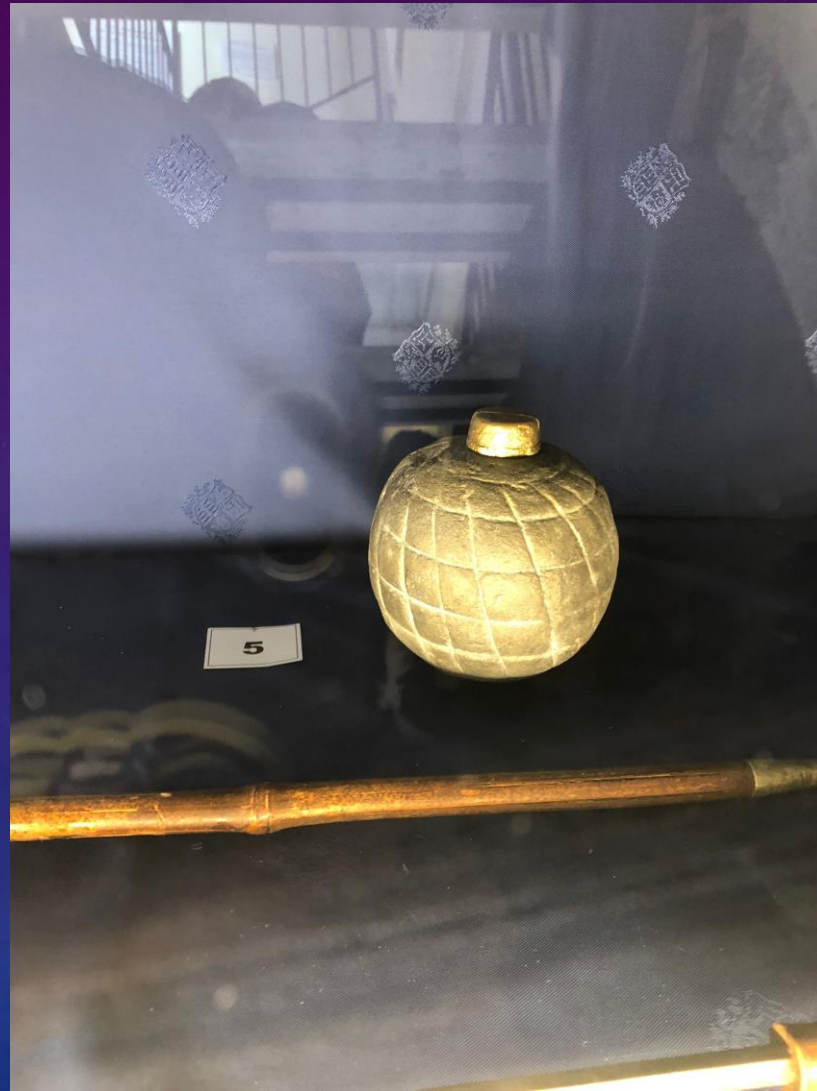




RESTO DI UNA BOMBA



GRANATA NON ESPLOSA



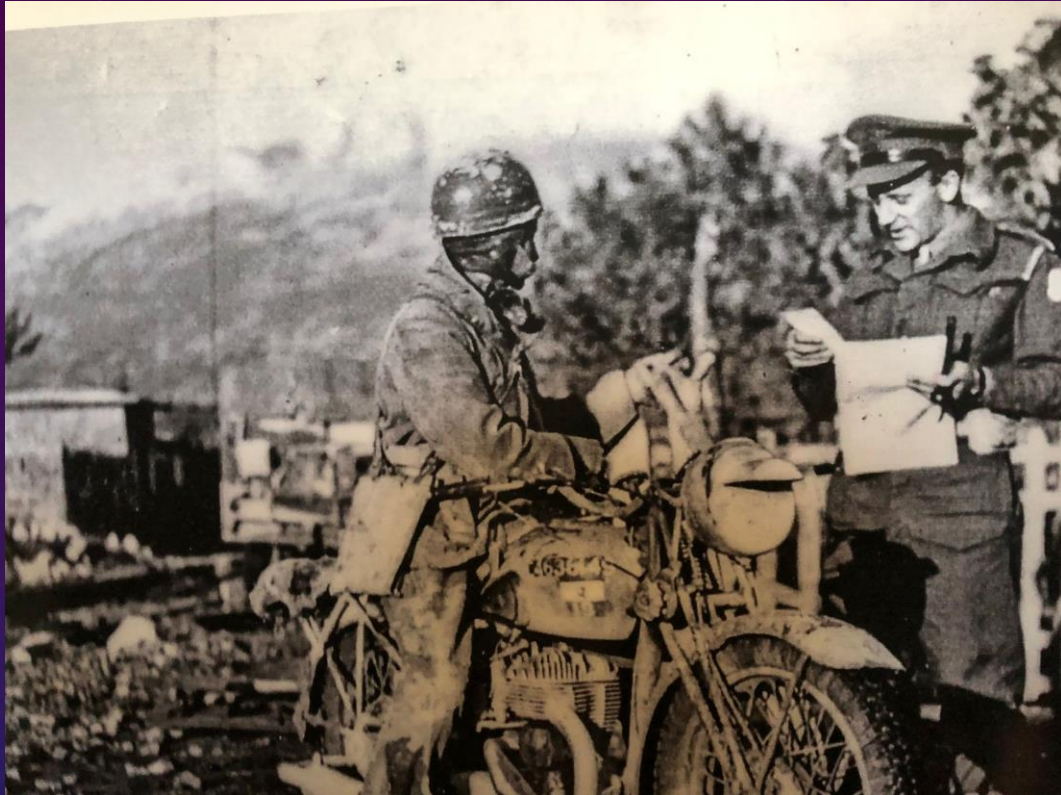


FOTO DELL'EPOCA

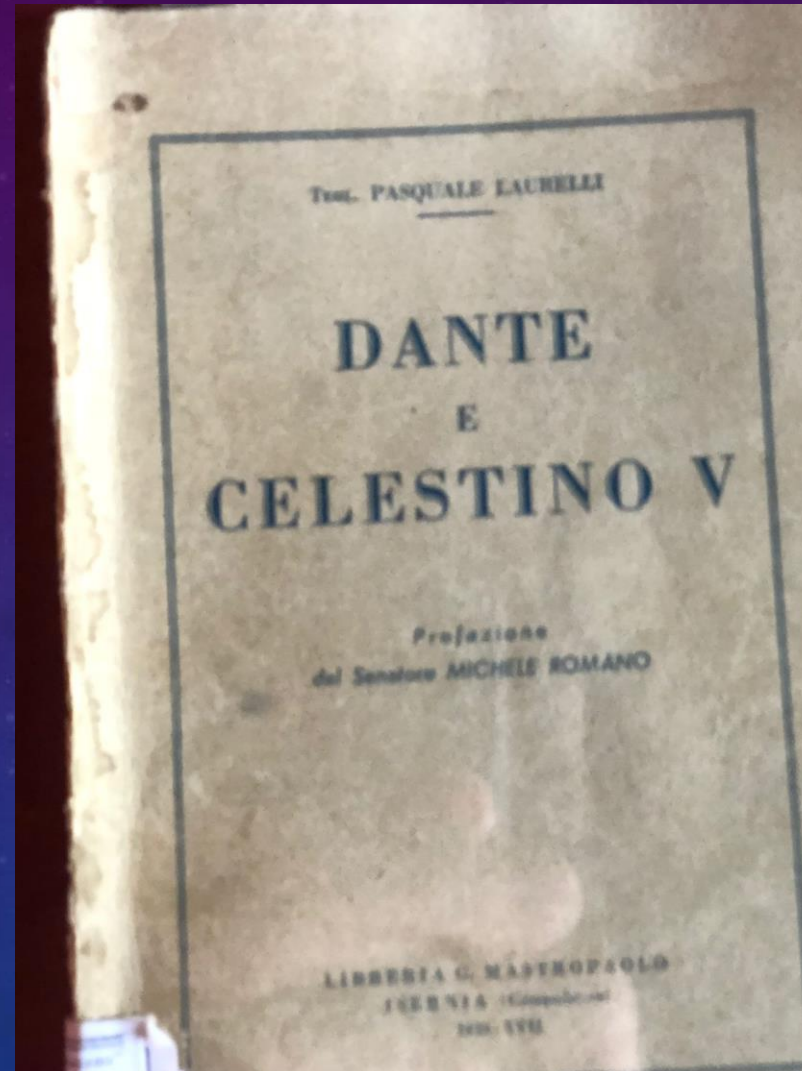


## CELESTINO V

Il papa del gran rifiuto. Eletto papa il 29 agosto 1294 diede le dimissioni il 13 dicembre dello stesso anno.

A lui Dante Alighieri ha dedicato versi immortali nella Divina Commedia: “Colui che fece per viltade il gran rifiuto”

È patrono di Isernia si festeggia il 19 Maggio.



## MERLETTO A TOMBOLO

La terza sessione è dedicata all'arte del merletto a tombolo. Sono esposti gli strumenti di lavoro e tanti esempi di questa arte ancora molto viva nella città



## CATTEDRALE

Dedicata a San Pietro Apostolo  
sorge su i resti di un tempio  
pagano. Molto interessante la  
visita ai sotterranei.



SARCOFAGO



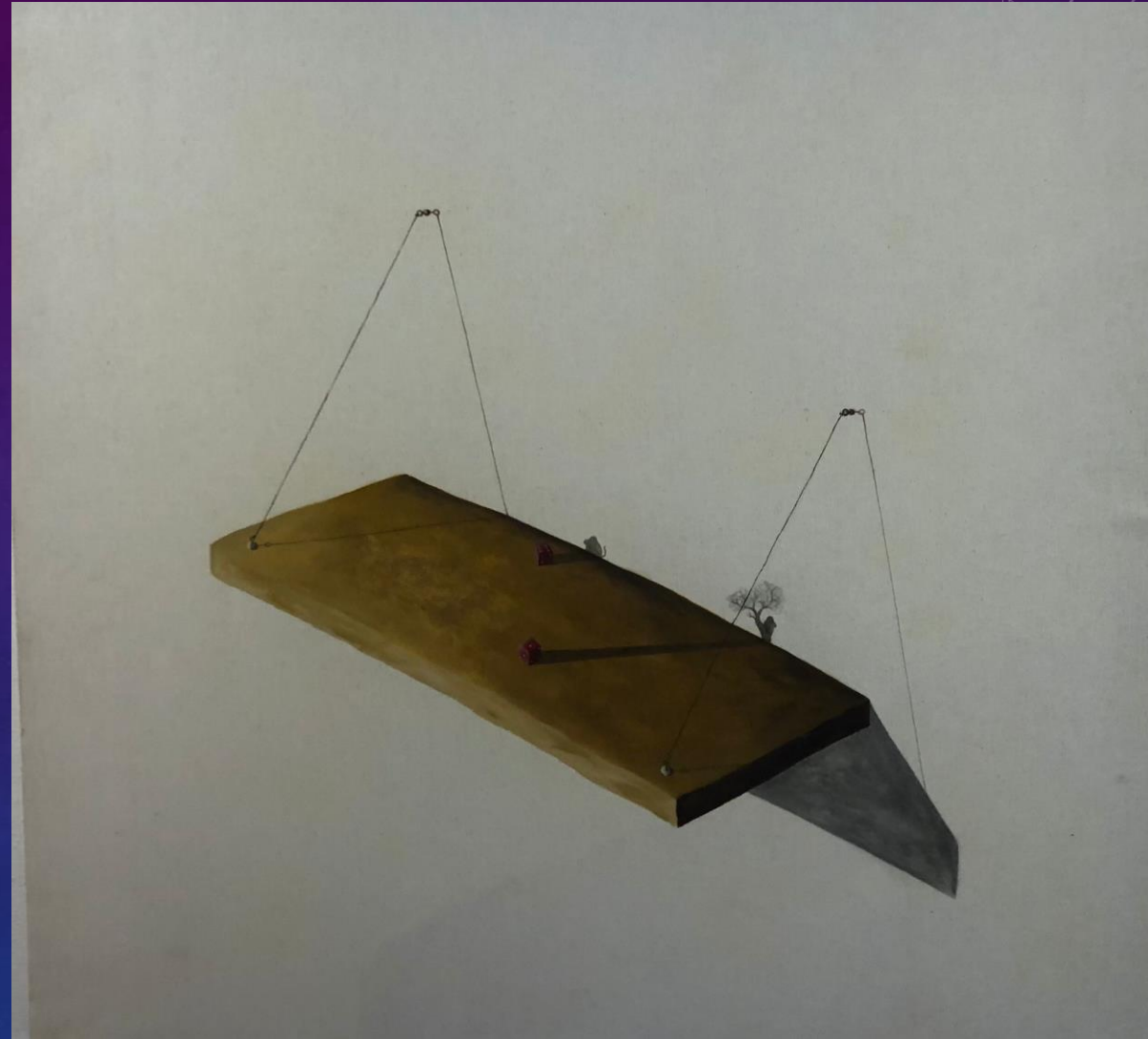
RESTI DELL'AREA  
SOTTO LA  
CATTEDRALE





## GALLERIA D'ARTE

Si trova in Corso Marcelli nel cuore del centro storico di Isernia. Aperta dal 2015 per dare uno spazio espositivo ad artisti emergenti.







Finalmente anche per noi un uscita didattica per visitare luoghi interessanti della città che non conosciamo bene anche se ci passiamo davanti molto spesso. Quasi sempre distratti. Mi sono piaciuti soprattutto i sotterranei

*By Mattia Marcaccia*