

VIAGGIO DI ISTRUZIONE CENTRO STORICO DI ISERNIA

Scuola Secondaria di I grado "A. D'ISERNIA" Classe I D

a.s.2021/22

09 Marzo 2022



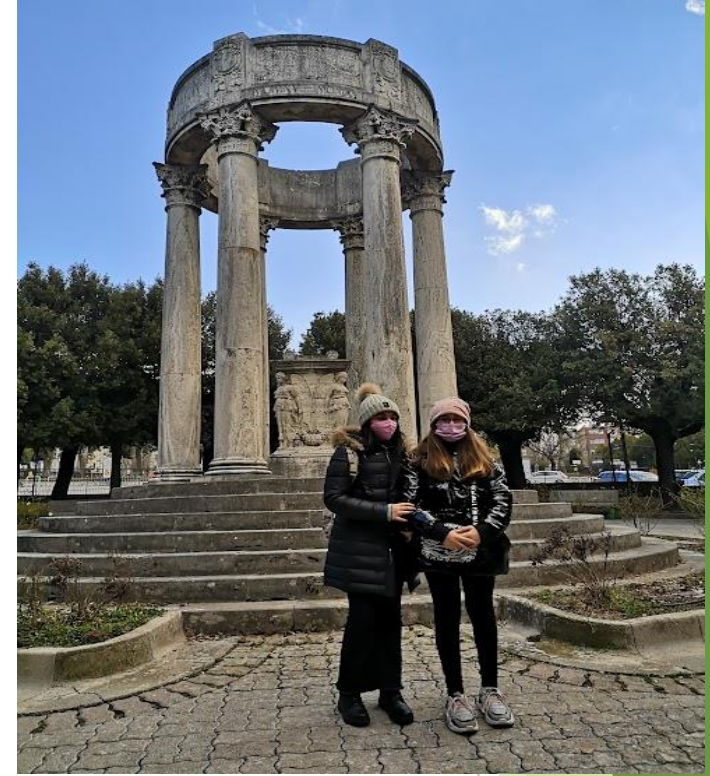
- ▶ Il giorno 09/03/2022 accompagnati dalla Prof.ssa Zirolì Lucia e dalla Prof.ssa Primerano Filomena e il Prof. Di Tomaso Tony abbiamo fatto il viaggio di istruzione nel Centro storico della nostra città di Isernia. Il primo monumento che abbiamo incontrato nella nostra passeggiata è all'interno di un parco recintato ed è il:

1. Monumento ai Caduti (Piazza Tullio Tedeschi Isernia)

- ▶ Monumento collocato nel Parco della Rimembranza è dedicato alle vittime della prima guerra mondiale; è formato da sei colonne con capitelli corinzi che sorreggono la struttura circolare sulla quale sono scolpiti i nomi delle vittime della Grande Guerra e i sei fiumi protagonisti della vittoria italiana. Il giorno 4 Novembre, giorno della fine della prima Guerra Mondiale e festa di tutti i caduti in guerra il sindaco di Isernia deposita un mazzo di fiori per omaggiare le vittime.

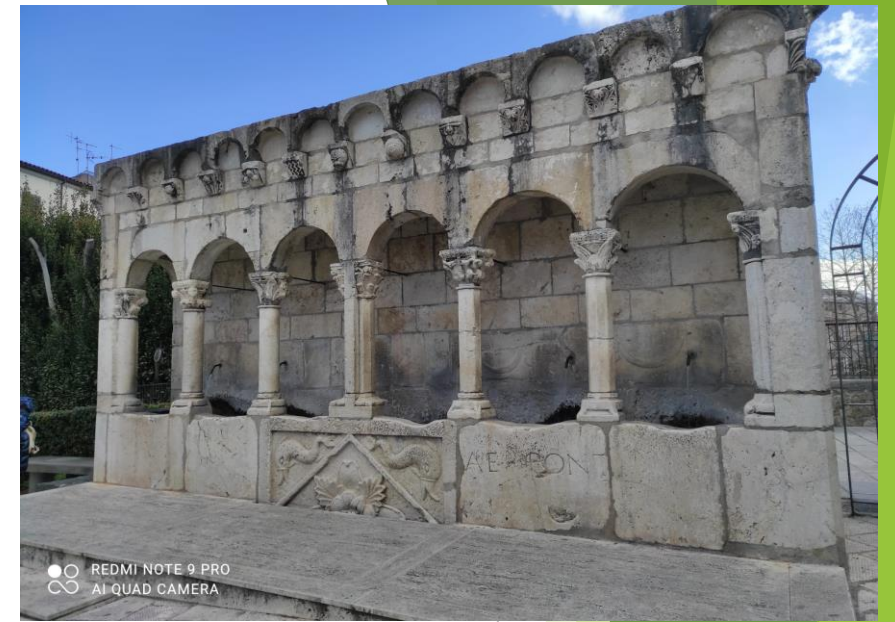
2. Palazzo Jadopi

- ▶ Il Palazzo si trova in piazza Carducci. La leggenda popolare vuole che nel palazzo sia ancora presente il fantasma di uno dei garibaldini che trovarono la morte all'interno di esso.



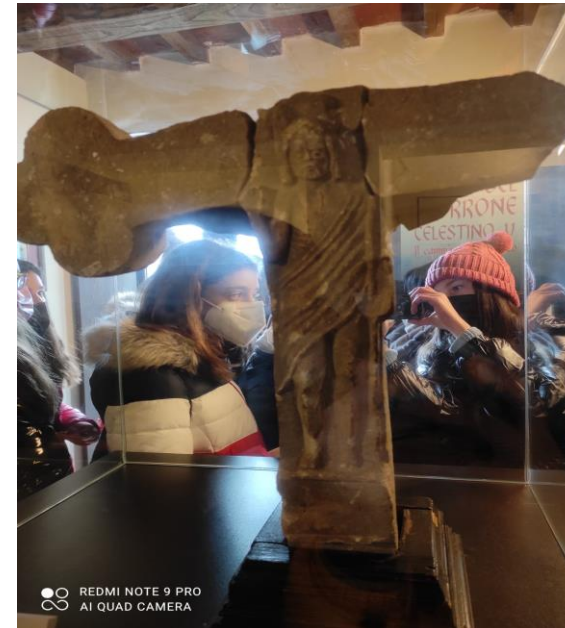
3. Fontana Fraterna

La "fontana Fraterna" è una fonte pubblica, nonché simbolo della città di Isernia. Realizzata con blocchi di pietra calcarea compatta, è una delle opere più significative e più importanti del comune. Anticamente sorgeva in piazza Fraterna, di fronte alla chiesa della Concezione, ma dopo il bombardamento del 1943 fu trasferita in piazza Celestino V, piazza della Concezione nel cuore del centro storico della città. L'elegante fonte pubblica ha sei getti d'acqua. Al centro della fontana c'è una lastra di origine romana di marmo più grande delle altre ed è decorata con due delfini e un fiore. A sostegno delle colonne ci sono dei capitelli di forme diverse la colonna centrale è di ordine corinzio perché sono presenti le foglie d'acanto. Mentre le altre colonne non sono identificate e quindi si pensa che sono di epoca medievale. La fontana fu edificata nel 1835 dalla nobile famiglia isernina Rampini.



4. Museo Civico della memoria e della storia di Isernia

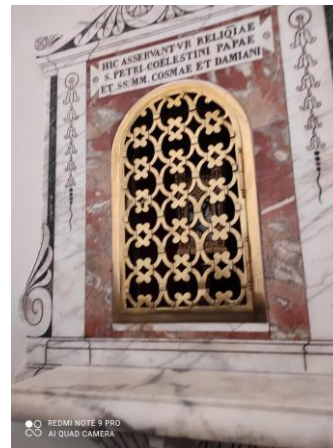
- Museo ubicato in piazza della Concezione. Uno spazio è dedicato al bombardamento infatti sono esposte le divise dei vari eserciti che combatterono a ridosso della linea Gustav, le loro armi e ciò che resta di alcune delle gigantesche bombe. Un altro spazio è dedicato all'arte del tombolo, il merletto isernino una delle eccellenze dell'artigianato locale con una raccolta delle produzioni più raffinate. Lavorazione di pizzi e merletti fatta da abili merlettaie lavorando sul tradizionale «pallone» sul quale le loro dita intrecciano il filo con i «tummarielli».



5. Cattedrale di Isernia

L'edificio più importante della città è stato più volte ricostruito ed oggi è un tripudio di arte

La Cattedrale di Isernia dedicata a San Pietro Apostolo è la Chiesa Madre della Diocesi di Isernia-Venafro. Sorge sui resti di un tempio pagano italico del III secolo a.C. dedicato alla triade capitolina: Giove, Giunone, Minerva ha trovato conferma dagli scavi effettuati recentemente al suo interno e che oggi sono ancora in corso. E' situata nel centro storico della città. Nella cappella a sinistra dell'altare maggiore ospita la copia di una Odighitria. L'ingresso alla chiesa avviene attraverso tre grandi portali di bronzo preceduti da un ampio pronao ottocentesco. Interessante è notare l'**antica torre campanaria**, addossata alla fiancata sinistra: è conosciuta anche come **Arco di San Pietro** per la presenza del grande arco attraverso il quale passa Corso Marcelli, con quattro statue di origine romana.. Il **campanile** ha una forma di torre a pianta quadrata suddivisa in quattro ordini da cornicioni. Nei due ordini superiori, invece, si aprono le finestre della cella campanaria e si può ammirare l'**orologio civico**. Ha subito diverse trasformazioni a causa di terremoti. La sistemazione attuale in forme neoclassiche risale alla metà dell'Ottocento. All'interno sono conservate le reliquie di San Pietro Celestino.



6. Passeggiata sul Corso Marcelli



Chiesa di San Francesco



Sede del Comune di Isernia



Chiesa di San Francesco



Chiostro del convento di San Francesco



7. Santa Maria delle Monache e biblioteca Michele Romano

- Polo culturale e di aggregazione della città e del territorio, il complesso di Santa Maria delle Monache in cui ha sede il Museo archeologico e la Biblioteca comunale "M. Romano" è da sempre memoria storica di una importante comunità. Durante la seconda guerra mondiale la Biblioteca subì ingenti danni, in particolare dovuti al bombardamento del 1943. Successivamente si procedette ad un attento lavoro di restauro delle opere. Nelle sale di lettura è possibile ammirare dipinti di notevole interesse storico e artistico raffiguranti San Giovanni Battista e San Gregorio Magno, una tela raffigurante 'La Maddalena', della prima metà del Settecento.



Sintesi Grafica della cattedrale di Isernia di una foto realizzata da me



QUESTO DISEGNO E' STATO REALIZZATO CON LA TECNICA DEL RICALCO E COLORATO CON I PASTELLI