

 FONDI STRUTTURALI EUROPEI  			
ISTITUTO COMPRENSIVO STATALE "S. G. BOSCO" (SCUOLA DELL'INFANZIA, PRIMARIA E SECONDARIA DI PRIMO GRADO) C.F. 90041710949 - C.M. ISIC83400D			
	 C/o Garibaldi, 43 86170 ISERNIA	 0865 50646	 e-mail isc83400d@istruzione.it pec isc83400d@pec.istruzione.it
			

ISTITUTO COMPRENSIVO STATALE - "S.G. BOSCO"-ISERNIA
 Prot. 0007049 del 26/10/2020
 06-08 (Uscita)

Alle famiglie alunni iscritti ai plessi

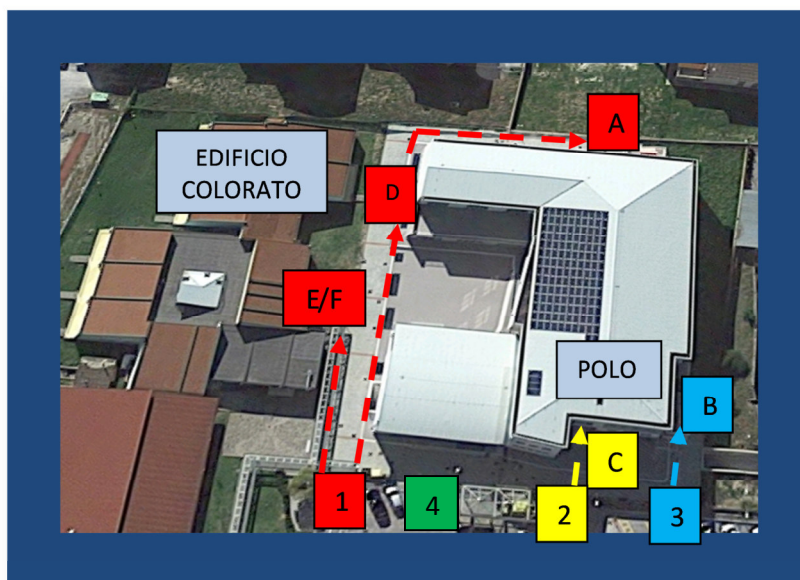
Al comune di Isernia

Al personale

Sito web

OGGETTO: Orario ingressi / uscite alunni plessi Via Umbria dal 27/10/2020

Si comunica a tutte le famiglie degli alunni frequentanti i plessi siti in Via Umbria che gli orari di ingresso e uscita degli alunni , a partire dal 27/10/2020, saranno i seguenti:



 FONDI STRUTTURALI EUROPEI PER LA SCUOLA - COMPETENZE E AMBIENTI PER L'APPRENDIMENTO (FSE-FESR)		 pon 2014-2020		 MIUR	
ISTITUTO COMPRENSIVO STATALE "S. G. BOSCO" (SCUOLA DELL'INFANZIA, PRIMARIA E SECONDARIA DI PRIMO GRADO) C.F. 90041710949 - C.M. ISIC83400D					
		C/o Garibaldi, 43 86170 ISERNA		0865 50646	
				e-mail isic83400d@istruzione.it pec isic83400d@pec.istruzione.it	
					

ORGANIZZAZIONE INGRESSI/USCITE	
GRUPPI (cancelli di accesso ai plessi "Polo e Edificio colorato")	Ingressi/uscite (per/dai plessi)
1	A(scala emergenza polo), C(polo),E (edificio colorato, F (edificio colorato)
2	A, C , D(polo)
3	B(scala emergenza polo), C (polo)
4	A, D, C, F

Modifica gruppi di ingresso/uscita a scuola dal 27/10/2020

PLESSO "POLO"

GRUPPO	CLASSE	INGRESSO	USCITA	ORARIO(Ingresso/uscita)
SCUOLA SECONDARIA				
3	Secondaria1A	B	B	8.00-8.05/13.05
3	Secondaria1B	B	B	8.00-8.05/13.05
2	Secondaria1C	C	C	8.00-8.05/13.05
1	Secondaria1D	C	C	8.00-8.05/13.05
3	Secondaria1E	B	B	8.00-8.05/13.05
4	Secondaria1F	C	C	8.00-8.05/13.05
3	Secondaria1G	C	C	8.00-8.10/14.10
3	Secondaria2B	B	B	8.00-8.10/13.10
2	Secondaria2C	A	A	8.00-8.10/13.10
2	Secondaria2D	C	C	8.00-8.10/13.10
3	Secondaria2E	C	C	8.00-8.10/13.10
4	Secondaria2F	A	A	8.00-8.10/13.15
2	Secondaria2G	A	A	8.00-8.10/13.15
3	Secondaria2I	B	B	8.00-8.10/13.15
2	Secondaria2H	C	C	8.00-8.10/14.10
3	Secondaria3A	B	B	8.00-8.10/13.10
3	Secondaria3I	B	B	8.00-8.10/13.15
SCUOLA PRIMARIA				
4	Primaria 2C	C	C	8.20/13.20
4	Primaria 3A	D	D	8.20/13.20
4	Primaria 3B	D	D	8.20/13.20
4	Primaria 3C	D	D	8.25/13.25
4	Primaria 3D	D	D	8.25/13.25
4	Primaria 3E	C	C	8.25/13.25
4	Primaria 4A	C	C	8.10/13.10
4	Primaria 4B	C	C	8.10/13.10
2	Primaria 4E	D	D	8.10/13.10
2	Primaria 5A	C	C	8.25/13.25
4	Primaria 5B	C	C	8.25/13.25
4	Primaria 5C	C	C	8.30/13.30
2	Primaria 5D	C	C	8.30/13.30
4	Primaria 5E	A	A	8.30/13.30
2	Primaria 5F	A	A	8.30/13.30



Unione Europea

FONDI STRUTTURALI EUROPEI

PER LA SCUOLA - COMPETENZE E AMBIENTI PER L'APPRENDIMENTO (FSE-FESR)



2014-2020



MIUR



ISTITUTO COMPRENSIVO STATALE "S. G. BOSCO"
 (SCUOLA DELL'INFANZIA, PRIMARIA E SECONDARIA DI PRIMO GRADO)
 C.F. 90041710949 - C.M. ISIC83400D





C/o Garibaldi, 43
86170 ISERNA

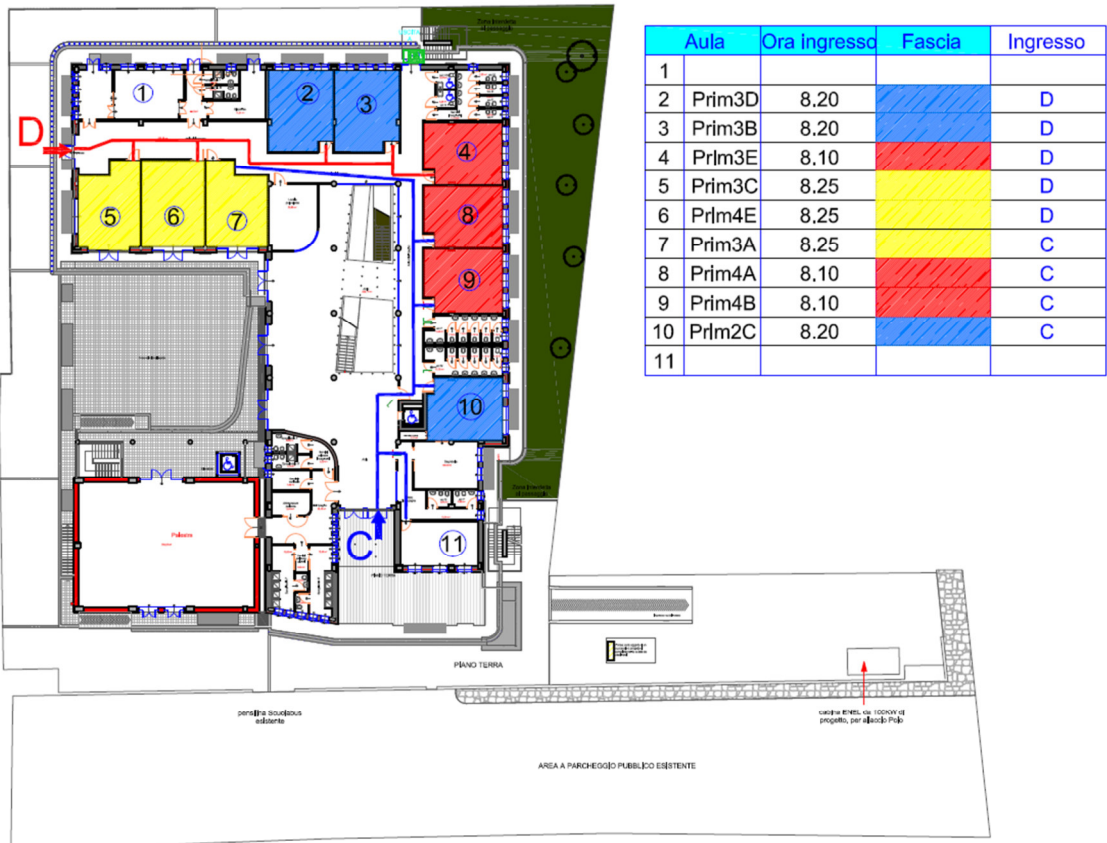


0865 50646



e-mail isic83400d@istruzione.it
 pec isic83400d@pec.istruzione.it

POLO - PIANO TERRA



FONDI STRUTTURALI EUROPEI

Unione Europea **PER LA SCUOLA - COMPETENZE E AMBIENTI PER L'APPRENDIMENTO (FSE-FESR)**

ISTITUTO COMPRENSIVO STATALE "S. G. BOSCO"
 (SCUOLA DELL'INFANZIA, PRIMARIA E SECONDARIA DI PRIMO GRADO)
 C.F. 90041710949 - C.M. ISIC83400D

C/o Garibaldi, 43
 86170 ISERNA

0865 50646

e-mail isic83400d@istruzione.it
 pec isic83400d@pec.istruzione.it

POLO - PIANO PRIMO



Aula	Ora ingresso	Fascia	Ingresso
12 Prim5A	8.25		C
13 Prim5B	8.25		C
14 Prim5D	8.30		C
15 Prim5C	8.30		C
16 Prim5F	8.30		A
17 Prim5E	8.30		A
18 Sec2D	8.00-8.10		C
19 Sec1F	8.00-8.05		C
20 Sec3I	8.00-8.10		B
21 Sec1B	8.00-8.05		B
22 Sec1A	8.00-8.05		B
23 Sec1E	8.00-8.05		B
24			
25			

FONDI STRUTTURALI EUROPEI

Unione Europea PER LA SCUOLA - COMPETENZE E AMBIENTI PER L'APPRENDIMENTO (FSE-FESR)

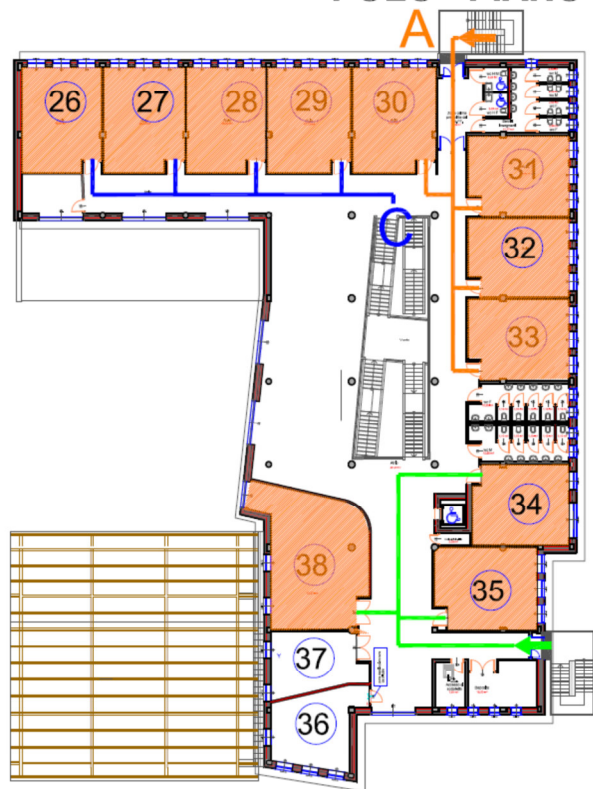
ISTITUTO COMPRENSIVO STATALE "S. G. BOSCO"
 (SCUOLA DELL'INFANZIA, PRIMARIA E SECONDARIA DI PRIMO GRADO)
 C.F. 90041710949 - C.M. ISIC83400D

C/o Garibaldi, 43
 86170 ISERNA

0865 50646

e-mail isic83400d@istruzione.it
 pec isic83400d@pec.istruzione.it

POLO - PIANO SECONDO



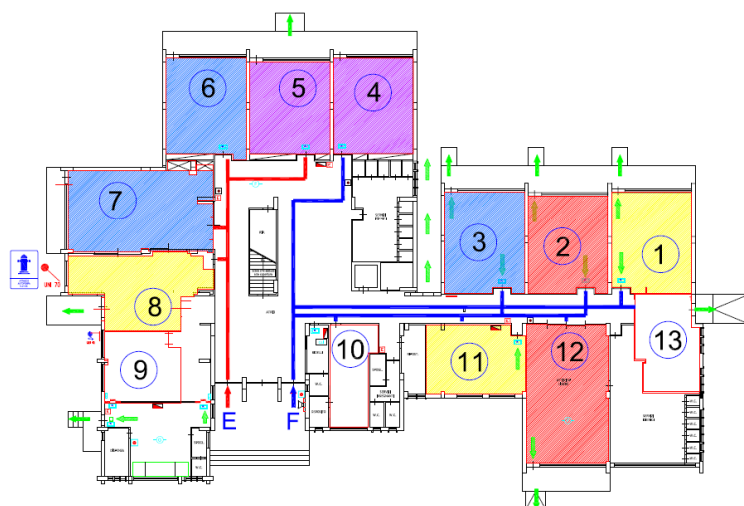
Aula	Ora Ingresso	Fascia	Ingresso
26	Sec1C	8.00-8.05	C
27	Sec1D	8.00-8.05	C
28	Sec1G	8.00-8.10	C
29	Sec2H	8.00-8.10	C
30	Sec2E	8.00-8.10	C
31	Sec2G	8.00-8.10	A
32	Sec2F	8.00-8.10	A
33	Sec2C	8.00-8.10	A
34	Sec2I	8.00-8.10	B
35	Sec2B	8.00-8.10	B
36	RIP		
37	A.covid		
38	Sec3A	8.00-8.10	B






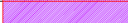


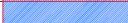




PLESSO "EDIFICIO COLORATO"

GRUPPO	CLASSE	INGRESSO	USCITA	ORARIO(Ingresso/uscita)
1	Primaria 1B	8.20	13.20	8.20/13.20
1	Primaria 1C	8.20	13.20	8.20/13.20
1	Primaria 1D	8.25	13.25	8.25/13.25
1	Primaria 1E	8.25	13.25	8.25/13.25
1	Primaria 2A	8.15	13.15	8.15/13.15
4	Primaria 2B	8.15	13.15	8.15/13.15
1	Primaria 2D	8.25	13.25	8.25/13.25
1	Primaria 2E	8.20	13.20	8.20/13.20
1	Primaria 4C	8.10	13.10	8.10/13.10
1	Primaria 4D	8.10	13.10	8.10/13.10

 FONDI STRUTTURALI EUROPEI  			
UNIONE EUROPEA PER LA SCUOLA - COMPETENZE E AMBIENTI PER L'APPRENDIMENTO (FSE-FESR)			
ISTITUTO COMPRENSIVO STATALE "S. G. BOSCO" (SCUOLA DELL'INFANZIA, PRIMARIA E SECONDARIA DI PRIMO GRADO) C.F. 90041710949 - C.M. ISIC83400D			
	 C/o Garibaldi, 43 86170 ISERNA	 0865 50646	 e-mail isc83400d@istruzione.it pec isc83400d@pec.istruzione.it
			

EDIFICIO COLORATO



Aula	Ora ingresso	Mappa	
1	2D-TN	8.25	
2	4D-TN	8.10	
3	2E-TP	8.20	
4	2B-TP	8.15	
5	2A-TN	8.15	
6	1B-TN	8.20	
7	1C-TN	8.20	
8	1D-TN	8.25	
9			
10			
11	1E-TN	8.25	
12	4C-TN	8.10	
13			

PLESSO " NUOVO EDIFICIO ROSA"

CLASSE	INGRESSO	USCITA	ORARIO(Ingresso/uscita)
Secondaria2A	G	G	8.00-8.10/13.10
Secondaria3B	G	G	8.00-8.10/13.10
Secondaria3C	G	G	8.00-8.10/13.10
Secondaria3D	G	G	8.00-8.10/14.10
Secondaria3E	G	G	8.00-8.10/13.10
Secondaria3F	G	G	8.00-8.10/13.15
Secondaria3G	G	G	8.00-8.10/13.15
Secondaria3H	G	G	8.00-8.10/14.10


FONDI STRUTTURALI EUROPEI



Unione Europea **PER LA SCUOLA - COMPETENZE E AMBIENTI PER L'APPRENDIMENTO (FSE-FESR)**

ISTITUTO COMPRENSIVO STATALE "S. G. BOSCO"
 (SCUOLA DELL'INFANZIA, PRIMARIA E SECONDARIA DI PRIMO GRADO)
 C.F. 90041710949 - C.M. ISIC83400D

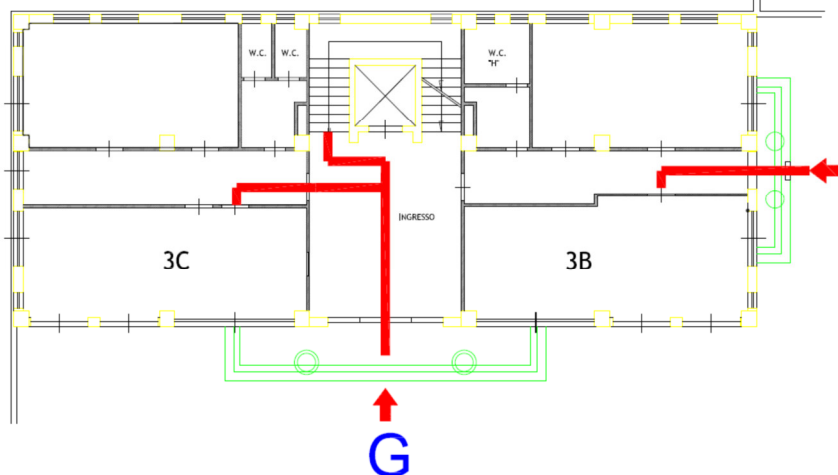

 C/o Garibaldi, 43
 86170 ISERNA

 0865 50646

 e-mail isc83400d@istruzione.it
 pec isc83400d@pec.istruzione.it

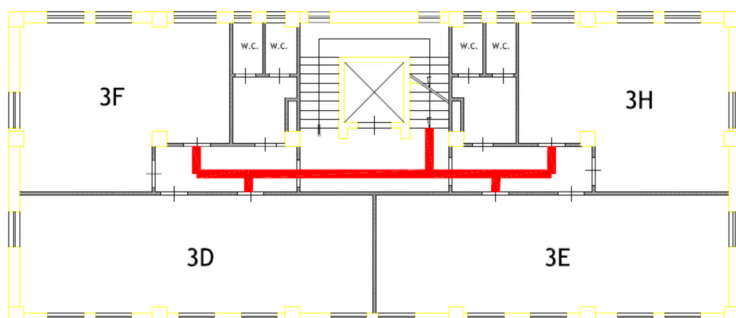


EDIFICIO ROSA - PIANO TERRA



	Aula	Ora ingresso
1	Sec 3C	8.00-8.10
2	Sec 3B	8.00-8.10

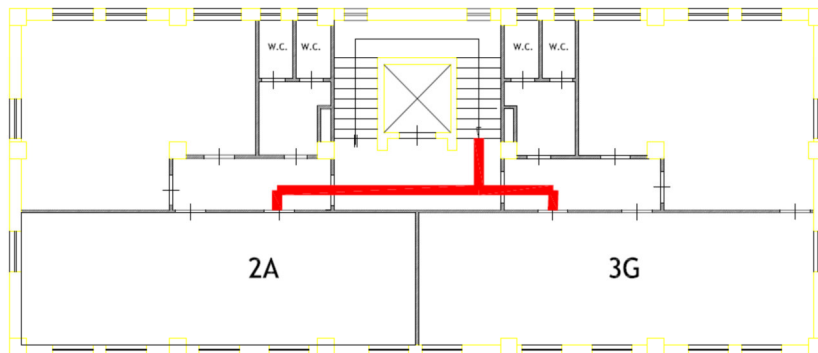
EDIFICIO ROSA - PIANO SECONDO



	Aula	Ora ingresso
3	Sec 3D	8.00-8.10
4	Sec 3E	8.00-8.10
5	Sec 3F	8.00-8.10
6	Sec 3H	8.00-8.10

 FONDI STRUTTURALI EUROPEI					
UNIONE EUROPEA PER LA SCUOLA - COMPETENZE E AMBIENTI PER L'APPRENDIMENTO (FSE-FESR)					
ISTITUTO COMPRENSIVO STATALE "S. G. BOSCO" (SCUOLA DELL'INFANZIA, PRIMARIA E SECONDARIA DI PRIMO GRADO) C.F. 90041710949 - C.M. ISIC83400D					
		 C/o Garibaldi, 43 86170 ISERNA		 0865 50646	
		 e-mail isic83400d@istruzione.it pec isic83400d@pec.istruzione.it			

EDIFICIO ROSA - PIANO TERZO



	Aula	Ora ingresso
7	Sec 2A	8.00-8.10
8	Sec 3G	8.00-8.10

IL DIRIGENTE SCOLASTICO
 Giuseppe Posillico
*(Firma autografa sostitutiva a mezzo stampa
 Ai sensi dell'art.3, comma 2 , D.LGS N.39/1993)*